

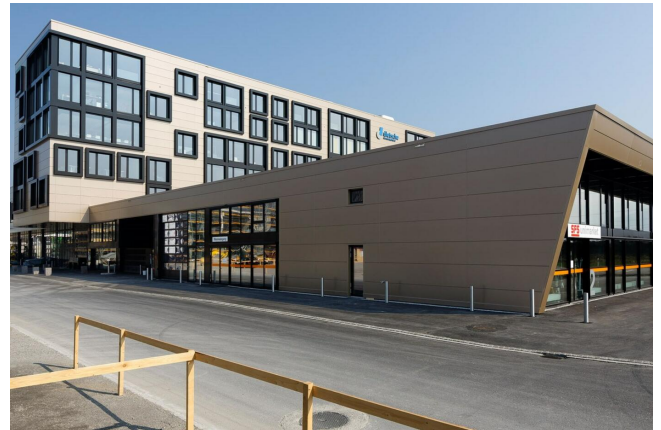
Industrie- und Gewerbekomplex Schützenwiese

In Kriessern, direkt neben der Autobahn, ist ein grossvolumiger Industrie- und Gewerbebaukörper entstanden. Der gesamte Gebäudekomplex besteht aus zwei über eine Passerelle und einen unterirdischen Durchgang verbundenen Gebäude, dem Hauptbau und dem Nebenbau 1.

Der 180 m lange Hauptbau ist in drei Gebäudeteile aufgeteilt: In den nördlichen Produktionsteil (Teil A), den mittig gelegenen Büroturm (Teil B) und dem südlichen Verkaufstrakt (Teil C). Alle drei Gebäudeteile stehen auf einem gemeinsamen Untergeschoss, welches vorwiegend als Autoeinstellhalle mit etwa 200 Parkplätzen genutzt wird. Die Tragstruktur des Gebäudes besteht zum grössten Teil aus Ortbeton. Ein Teilbereich der Decke über dem Erdgeschoss von etwa 4'235 m² wurde mit Elementdecken der SAW erstellt. Die Obergeschossdecken des Büroturmes wurden als Rahmensystem mit Stahl-Betonverbundstützen, massiven Stahlprofilträgern und vorfabrizierten Hohlkörper-Betonelementen errichtet. Mehrere Ortbetonkerne sorgen für die Aussteifung des Büroturms. Die Dachkonstruktion der Produktions- und Gewerbehalle wird als Stahlkonstruktion ausgeführt.

Der Nebenbau 1 entspricht vom Konzept her dem Produktionsteil des Hauptbaus (Teil A). Auf der Ortbetontiefgarage steht eine Decke aus Rippenträgern, gedeckt von einer Stahlkonstruktion im Obergeschoss.

- Baugrubenplan
- Submission Stahlhallen und Ortbetonbau
- Ausführungsplanung der gesamten Tragkonstruktion
- Fachbauleitung und Baukontrollen



Lieu

Kriessern SG

Client

Gantenbein + Partner AG

Période: 2013 - 2015

Coûts de construction: Hauptbau 55 Mio. CHF/Nebenbau 14 Mio. CHF

Constructeur

Schützenwiese Kriessern AG

Architecte

Carlos Martinez Architekten AG

Nos prestations

- Vorprojekt
- Bauprojekt
- Submission
- Ausführungsplanung
- Fachbauleitung
- Baukontrolle

Specifications

- Gebäudegrundriss Hauptbau: 60 m x 180 m
- Gebäudeteile Hauptbau: A, B und C
- Max. Gebäudehöhe Hauptbau: 25 m
- Stahlkonstruktion Hauptbau: 750 t
- Gebäudegrundriss Nebenbau 1: 40 m x 80 m
- Max. Gebäudehöhe Nebenbau 1: 14 m