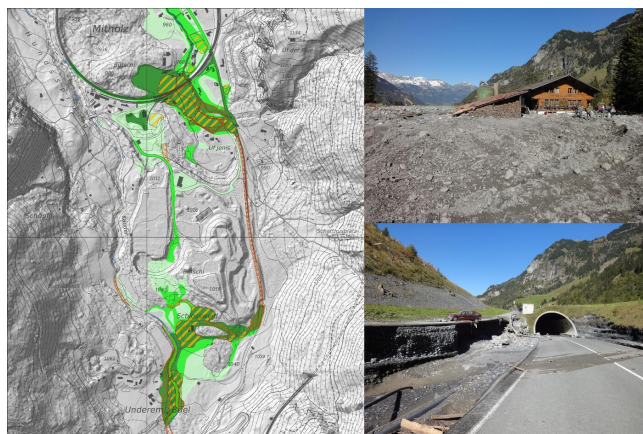


# Kander Schlossweid - Mitholz

## Hochwasser 2011

Starke Schneefälle mit anschliessendem Tauwetter und erneuten Niederschlägen haben am 10. Oktober 2011 entlang der Kander zu Überschwemmungen geführt. In der Schlossweid unterhalb Kandersteg haben die grossen Wassermengen und das mitgeführte Geschiebe zu einem seitlichen Ausbruch der Kander geführt, so dass der Lawinenschutz-tunnel, das Dorf Mitholz und Kandergrund durch die Kander überflutet wurden. Die Emch+Berger AG Bern durfte im Auftrag der Schwellen-korporation Kandergrund, des OIK I und des KAWA von der Ereignisanalyse über die Sofortmassnahmen bis zur Planung und Realisierung der Hochwasserschutzmassnahmen das Projekt über alle Phasen bearbeiten.

**Lieu**

Kander Mitholz

**Client**

Schwellen-korporation Kandergrund

**Période:** 2011 - 2012**Contact**

Beat Brunner, +41 58 451 66 55

**Coûts de construction:** 3 Mio. CHF**Honoraires:** 0.5 Mio. CHF**Constructeur**

Schwellen-korporation Kandergrund, OIK I Thun

**Nos prestations**

- Ereignisdokumentation
- Sofortmassnahmen
- Ereignisanalyse
- Beschleunigter Wasserbauplan
- Ausführungsplanung
- Bauleitung

**Specifications**

- Projektlänge: 650 m
- Ufersicherung: 11'000 t
- Aushub und Wiedereinbau: 32'000 m<sup>3</sup>