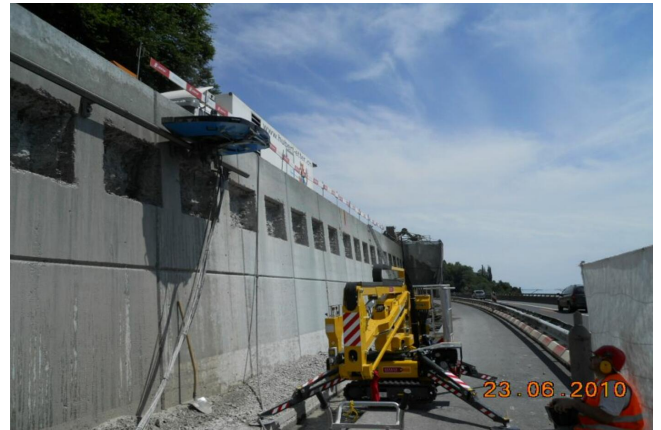


N9 - Vennes-Villeneuve - Murs 2010/2011

Après une analyse de risques, il a été décidé de procéder au renforcement des murs de soutènement non ancrés du tronçon N9 Vennes-Villeneuve en deux étapes, soit murs 2010 et murs 2011. Le projet consiste à renforcer les murs de soutènement existants, murs centraux, amont ou aval, en reconstruisant de nouveaux parements avec ancrages ou de nouveaux murs poids. Ces travaux se déroulent sous contraintes de trafic.



Client

Office fédérale des routes (OFROU) - Filiale Estavayer-le-lac

Période: 2010 - 2013

Nos prestations

- Concept d'interventions
- Projet d'interventions
- Appel d'offre
- Réalisation
- Coordination électromécanique

Specifications

- Ouvrages murs 2010: 6
- Ouvrages murs 2011: 3
- Surface totale à renforcer: 3'375 m²