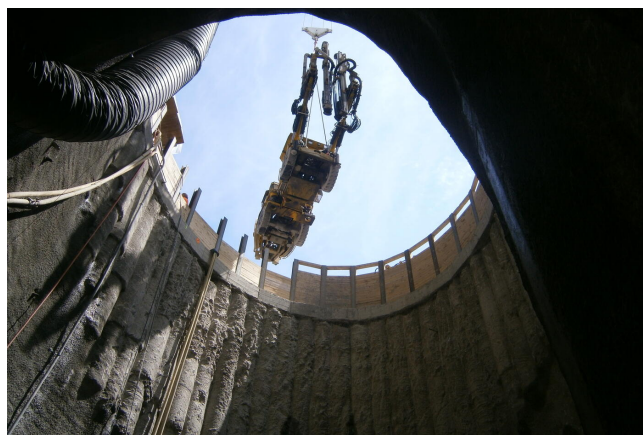


FARETTES / Nouvelle galerie d'amenée

Réalisation d'une nouvelle galerie d'amenée en charge de 5000 m de longueur pour l'aménagement hydroélectrique des Farettes, en vue de l'augmentation de la puissance de l'usine existante.

L'augmentation de puissance et la mise en charge de la galerie implique la réalisation d'une nouvelle cheminée d'équilibre, située dans un site très difficile d'accès nécessitant la pose d'un blondin pour acheminer et évacuer les matériaux.

La galerie d'amenée traverse des zones de protection de sources, ce qui implique des mesures d'étanchéité afin d'éviter des sorties d'eau de la galerie dans le massif.



Lieu

Communes d'Aigle, Leysin, Ormont-Dessous

Client

Romande Energie SA, Morges

Période: 2009 - 2015

Nos prestations

- Autorisation
- Avant-projet
- Projet d'ouvrage
- Mise en soumission

Specifications

- Galerie d'amenée, réalisée au tunnelier:
- L = 5000 m, diamètre d'excavation d'env. 3.5 m.
- Nouvelle cheminée d'équilibre:
- H = 35 m, diam. intérieur 7.0 m.
- Puits d'attaque: P = 12 m, diamètre intérieur 7.5 m.
- Plusieurs galeries annexes, réalisées à l'explosif.