

Centre commercial Coop-Caroline à Lausanne

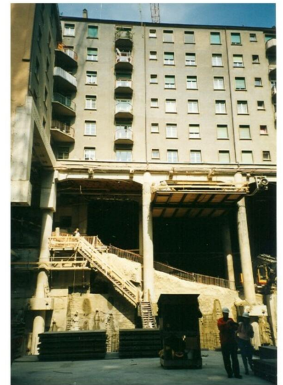
Situation et contraintes:

Cet important ouvrage se situe en pleine ville de Lausanne, entre la rue Caroline et la rue Marterey, dans un quartier très dense et très commerçant. Lors de la réalisation du projet, ce fait a impliqué bon nombre de contraintes dues à l'environnement du chantier: sévère limitation du bruit imposée par le voisinage habité, limitation stricte des vibrations exigée par les appareils informatiques de la banque du Crédit Suisse et de la Loterie romande.

Méthodes de construction:

Le chantier était divisé en deux parties bien distinctes par leur méthode de construction. Dans la partie à ciel ouvert, la fouille de 16 m de profondeur joutant les immeubles existants, dont les façades ont été reprises en sous-oeuvre, a été creusée dans la molasse et soutenue soit par une paroi ancrée en béton armé, soit par une paroi clouée en gunite. Elle a permis de réaliser les niveaux souterrains de manière traditionnelle.

Dans la partie enterrée des immeubles existants, ont été repris en sous-oeuvre, sur 5 à 6 m de hauteur, soit 120 appartements maintenus en exploitation pendant les travaux. Un système de vérins pilotés par ordinateur a permis de descendre des charges jusqu'à 6'000 kN par pilier sur 16 m de profondeur.



Client

Coop-Vaud Chablais Valaisan

Période: 1993 - 1996

Nos prestations

- Avant-projet
- Projet définitif et appel d'offres
- Projet d'exécution
- Direction locale des travaux

Specifications

- Surface du terrain: 3'900 m²
- Emprise au rez-de-chaussée: 3'900 m²
- Volume construit: 70'000 m³
- Nombre d'étages: 8
- Nombre de niveaux souterrains: 4
- Nombre d'appartements: 15
- Surface Coop: 2'400 m²
- Surface boutiques: 700 m²
- Surface bureaux: 1'400 m²
- Restaurant: 200 places
- Garage: 200 places
- Coût des travaux en CHF: 50 mio.
- Coût génie-civil en CHF: 15 mio.