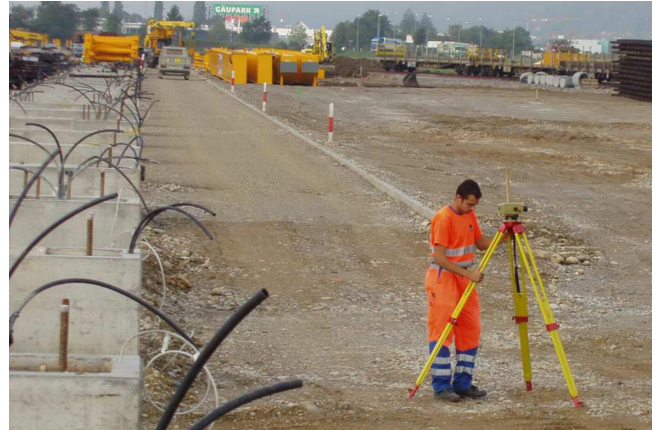


# Neubau Krananlage, SBB BTC, Hägendorf

Im Bautechnik Center der SBB in Hägendorf werden zwei Halbportalkrananlagen neu gebaut. Um dem Stahlbauer optimale Voraussetzungen für den Bau der Krananlage zu schaffen, wurden vom Vermesser 80 Lage- und 10 Höhenbolzen mit höchster Präzision auf einer Länge von 360m abgesteckt.



**Lieu**

Hägendorf

**Client**

SBB AG

**Période:** 2001 - 2006

**Nos prestations**

- Erweiterung Fixpunktnetz
- Situationsaufnahme für die Projektierung
- Absteckung diverser Gleisanlagen
- Absteckung Krananlage in Lage und Höhe
- Kontrollaufnahmen

**Specifications**

- Gesamtbausumme: ca. 7.0 Mio.