

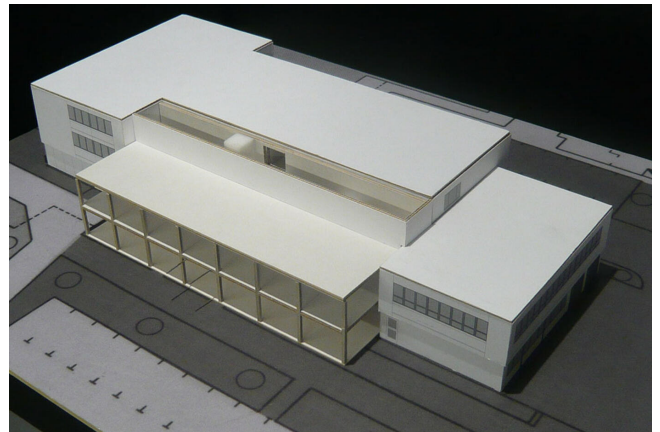
Erweiterung Gemeindehaus Ittigen

Um- und Anbau Verwaltungsgebäude

Die stetig gewachsenen Anforderungen an den Verwaltungsbetrieb der Gemeindekanzlei Ittigen erfordern neue und zeitgemässe Büroräumlichkeiten, Besprechungsräume und eine erweiterte Kundenzone.

Im bestehenden Gemeindehaus am Rain 7 in Ittigen werden das Personalrestaurant und die Büro- und Besprechungszimmer neu angeordnet. Im nicht mehr länger benötigten Ortskommandoposten der Zivilschutzanlage entstanden neue Archive und Nebenräume, u.a. für die modernisierte Haustechnik.

An den Mittelbau des U-förmigen Gemeindehauses wurde ein neuer 4-geschossiger Betonskelettbau angebaut. Die über drei Etagen durchgehende Betonwand im Lichthof war für Planung und Ausführung eine grosse Herausforderung, wurde sie doch in minimalem Abstand zum Altbau angeordnet und musste erhöhte Anforderungen betreffend Oberflächenqualität erfüllen.

**Lieu**

Ittigen BE

Client

Einwohnergemeinde Ittigen

Période: 2009 - 2013**Contact**

Daniel Bommer, +41 58 451 61 00 | +41 79 798 67 41

Nos prestations

- Vorprojekt
- Bauprojekt
- Ausschreibung und Offertvergleich
- Ausführungsprojekt
- Baukontrollen
- Unterfangung eines nicht unterkellerten Gebäudeflügels
- Frei geböschte Baugrube

Specifications

- Gebäudelänge: 27.10 m
- Gebäudebreite: 10.70 m
- Gebäudehöhe ab Terrain: 9.50 m