

Neubau Regionalgefängnis und Justizvollzugsanstalt Berner Jura-Seeland

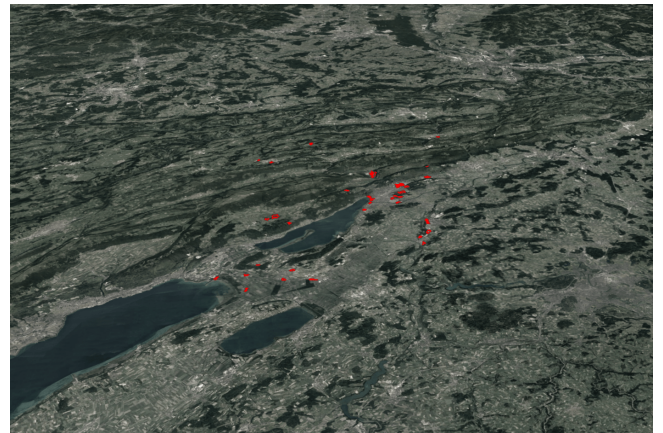
Basierend auf dem "Masterplan zur Justizvollzugsstrategie" verfolgt der Kanton Bern den Neubau einer kombinierten Anlage bestehend aus einer Justizvollzugsanstalt und einem Regionalgefängnis in der Region Berner Jura-Seeland. Mit dem Neubau soll einerseits Ersatz für das in die Jahre gekommene Regionalgefängnis Biel gefunden werden, andererseits aber auch auf den steigenden Bedarf nach Haftplätzen reagiert werden.

Basierend auf diesem Raumbedarf hat das Amt für Grundstücke und Gebäude (AGG) in einer umfangreichen Standortsuche knapp 50 potentielle Grundstücke evaluiert und nach umfassenden Kriterien bewertet. Abschliessend wurden die zwei am besten geeigneten Standorte einer vertieften Machbarkeitsstudie unterzogen. Im Frühjahr 2022 hat sich der Regierungsrat des Kantons Bern entschieden, das Neubauvorhaben auf bestehenden Baulandreserven der Justizvollzugsanstalt Witzwil zu realisieren. Bis zur voraussichtlichen Initiierung eines Projektwettbewerbs erfolgt eine detaillierte Arealplanung, damit der Neubau möglichst optimal in die bestehende Anlage eingegliedert werden kann. Emch+Berger begleitet den Kanton Bern in einer Koordinations- und Unterstützungsfunktion in der Phase der Standortsuche und Projektentwicklung.

Liens web

<https://www.be.ch/de/start/dienstleistungen/medien/medienmitteilungen.html?newsID=469902ed-546c-42ae-a064-d50c7371394d>

<https://www.masterplan-jvs.bvd.be.ch/de/start/uebersicht-projekte/neubau-jva-berner-jura-seeland.html>



Lieu

Berner Jura-Seeland

Client

Amt für Grundstücke und Gebäude des Kantons Bern

Période: 2018 - 2023

Constructeur

Bau- und Verkehrsdirektion des Kantons Bern

Architecte

Atelier 5 Architekten und Planer AG

Nos prestations

- Gesamtkoordination
- Projektentwicklung
- Erstellung und Durchführung von Planerausschreibungen
- Kosten- und Vertragsmanagement
- Termin- und Prozessplanung
- Stakeholdermanagement
- Anforderungsdefinition
- Begleitung Untersuchungen und Abklärungen
- Besprechungs- und Berichtswesen

Specifications

- 100 Haftplätze Untersuchungs- und Sicherheitshaft
- 150 Haftplätze geschlossener Massnahmenvollzug
- ca. 3.5 Hektar Grundstückfläche