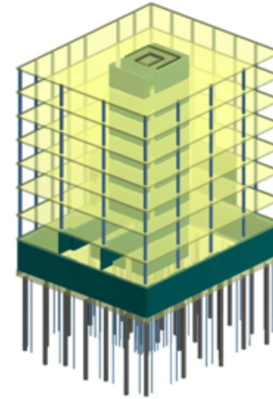


# Umbau Tribschenstrasse, Luzern

Das Gebäude an der Tribschenstrasse 15a in Luzern stellte einen Umbau mit Erweiterung des bestehenden Gebäudekomplexes Central Park dar. Dabei wurden, verteilt auf 3 Geschosse, zusätzliche Nutzflächen von total 1200m<sup>2</sup> geschaffen. Das Gebäude wird als Büro- und Gewerbegebäude genutzt mit Lagerflächen im Untergeschoss. Die Anforderungen an die später zu erstellenden Geschosse wurden auf eine Büro- oder Wohnnutzung ausgerichtet.

Für die Umnutzung wurde das bestehende Gebäude bis UK UG Decke zurückgebaut. Die Bodenplatte und die UG Aussenwände des bestehenden Gebäudes wurden als Baugrubenabschluss belassen, die Pfählung den neuen Anforderungen entsprechend durch Mikropfähle ergänzt. Durch das Belassen der UG Konstruktion konnte auf eine aufwändige Baugrube verzichtet werden und Eingriffe in das Grundwasser auf lokale Bereiche beschränkt werden. Das über dem verbleibenden Untergeschoss neu errichtete Gebäude wurde in Massivbauweise erstellt und hat die Aussenabmessungen des bestehenden Untergeschosses übernommen. Das Gebäude wurde mit drei Geschossen ausgeführt, wobei die Anforderungen an eine Erweiterung durch zusätzliche fünf Geschosse (vier Geschosse in Massivbau, ein Geschoss in Leichtbau) bei der Gebäudestatik und der Verstärkung der Pfahlfundation mitberücksichtigt wurden.

**Lieu**

Luzern

**Client**

Pensionskasse Stadt Luzern

**Période:** 2014 - 2017**Coûts de construction:** 1.2 Mio**Nos prestations**

- Variantenstudien
- Bauprojekt
- Ausschreibung
- Ausführung
- Fachbauleitung

**Specifications**

- Beibehalt Untergeschoss als Baugrubenabschluss im komplexen Untergrund mit Grundwasser
- Ergänzung Pfahlfundation für die geplante Nutzung
- Teilerstellung mit Option einer 3-geschossigen Erweiterung (OG 2 - OG 4)