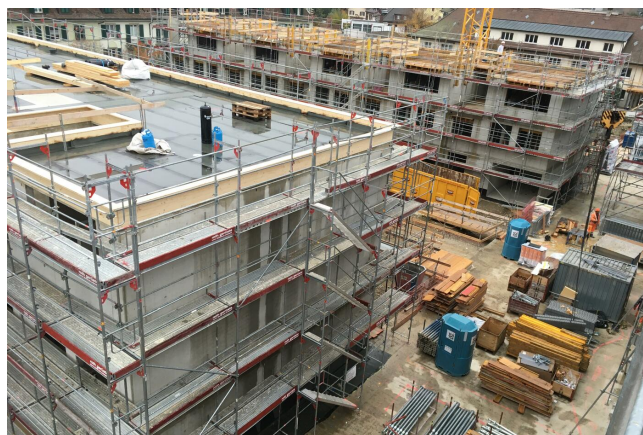


Wohnüberbauung Mühlacker Gerlafingen

Die Wohnüberbauung besteht aus vier Häusern mit 77 Wohnungen. Das 4-geschossige Hauptgebäude steht auf der Einstellhalle; die 2- bis 3-geschossigen Gebäude stehen quer dazu.

Im Untergeschoss befinden sich 81 Parkplätze, die ganzen Technik- und Kellerräume sowie ein Schutzraum. Im Erdgeschoss befinden sich 5 Büro- / Shop Räume sowie 3 Mehrzweckräume.

Aufgrund der Grundwasserverhältnisse wurde der Rohbau in einer Baugrube mit Spundwänden erstellt.



Lieu

Gerlafingen

Client

Allreal, Bern

Période: 2017 - 2018

Contact

Stefan Eugster, +41 58 451 61 21

Coûts de construction: 25 Mio. CHF

Honoraires: CHF 210'000

Constructeur

Pensionskasse der Technischen Verbände (PTV), Bern

Nos prestations

- Vorprojekt (SIA)
- Bauprojekt (SIA)
- Submission (SIA)
- Ausführungsprojekt (SIA)
- Realisierung (SIA)

Specifications

- 77 Wohnungen
- ca. 7'400m² überbaute Fläche
- 3 Obergeschosse

Informations complémentaires

Referenzperson:

Herr Manuel Otter (Allreal AG)

E-Mail: Manuel.Otter@allreal.ch

Natel: 079 335 50 50