

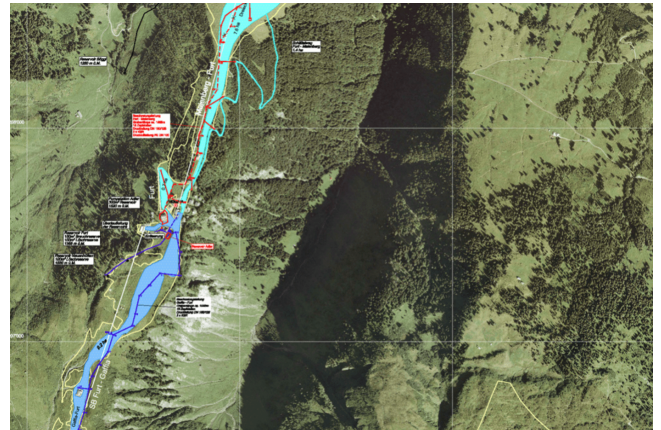
# Beschneigungsanlage Pizol

Mit der Beschneigungsanlage im Skigebiet Pizol sollen auf der Seite Wangs und auf der Seite Bad Ragaz auch in tieferen Lagen schneesichere und gut präparierte Skipisten sichergestellt werden. In einer ersten Etappe wurde von 2012 bis 2014 die Beschneigungsanlage auf der Seite Wangs ausgebaut.

Dazu wurde die Beschneigung der Pisten Furt bis Maienberg sowie der Schlittelbahn erweitert. Zusätzlich wurde im Gebiet « Furt » ein Reservoir als Tagesspeicher mit einem Volumen von 1'500 m<sup>3</sup> realisiert.

Die zweite Etappe umfasst das Gebiet auf der Seite Bad Ragaz im Gebiet Pardiel mit den Pisten Schwamm, Prodboden, Tritt und einem Teil der Piste Zanuz.

Diese zweite Etappe wurde in den Jahren 2015 und 2016 ausgebaut. In einem ersten Schritt wurde der Speichersee Suntigweid mit allen Zu- und Ablaufleitungen zur Beschneigung der Schwamp piste realisiert. Die Leitungsanlagen zu den Pisten Prodboden, Zanuz und Tritt wurden im Jahre 2017 ausgebaut.

**Lieu**

Bad Ragaz / Wangs

**Période:** 2012 - 2016**Constructeur**

Pizolbahnen AG

**Nos prestations**

- Variantenstudien / Konzepte
- Projektierung
- Bewilligungsverfahren Kanton / Gemeinden
- Ausführungsprojekt
- Submissionen
- Bauleitung