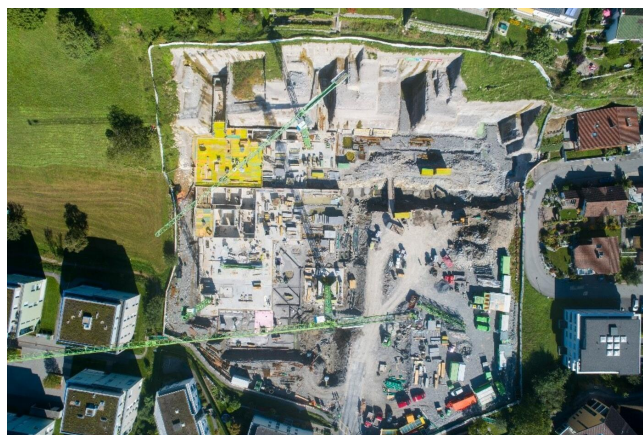


# Neubau Wohnüberbauung Hirsacher, Ennetbürgen

Im Dezember 2018 starteten die Aushubarbeiten für die Wohnüberbauung Hirsacher in Ennetbürgen. Sechs der Mehrfamilienhäuser werden am südöstlichen Fuss des Bürgenberges in den Hang gebaut. Direkt oberhalb der stellenweise über 30 m hohen Baugrube im stark zerklüfteten Fels befinden sich mehrere bestehende Gebäude. Dementsprechend aufwendig waren die Aushubarbeiten. Unter anderem wurden  $33'000 \text{ m}^3$  Fels gesprengt und 15 km Nägel verbaut. Die 6 Mehrfamilienhäuser in der Ebene liegen im gespannten Grundwasser und sind gepfählt. Die Rohbauarbeiten haben im Juni 2019 begonnen und dauern ca. 1 Jahr.

**Lieu**

Ennetbürgen

**Client**

Hirsacher AG

**Période:** 2016 - 2020**Nos prestations**

- Baugrube (Vorprojekt bis Ausführung)
- Pfählung (Vorprojekt bis Ausführung)
- Rohbau (Vorprojekt bis Ausführung)
- Werkleitungen (Vorprojekt bis Ausführung)

**Informations complémentaires**

- 6 MFH in stark zerklüftetem Fels, davon 3 mit 15 m hohem Erschliessungsschacht
- $33'000 \text{ m}^3$  Sprengfels, 15 km Nägel
- 6 MFH in Verlandungssedimenten
- Pfahlfundation mit 414 Vollverdrängerpfählen
- Abschottung oberes Grundwasser mit  $1'200 \text{ m}^2$  Spundwand
- Entspannung unteres Grundwasser mit 15 Filterbrunnen