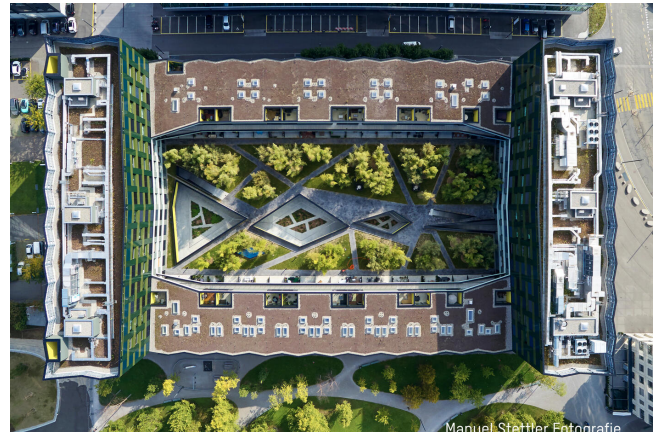


Neubau Wohn- / Bürogebäude, Baufeld C

Die Stadt Schlieren hat viel zu bieten – verschiedene Einkaufsmöglichkeiten, ein abwechslungsreiches Freizeitangebot, Restaurants, Kinderkrippen, Kindergärten und Schulen. Die Nähe zur ETH und Universität Zürich sind weitere Pluspunkte für diesen Standort. Zudem sind die Verkehrsanbindungen an den privaten und öffentlichen Verkehr sehr gut.

«amRietpark» steht für einen neuen Stadtteil. Hier gehen Wohnen, Arbeiten, Einkaufen und Freizeit fließend ineinander über. Die Gebäude bestechen durch ihre schlichte und gradlinige Architektur und sind zugleich harmonisch in die Umgebung eingebettet. Der Winkelbau präsentiert sich als modernes Wohn- und Geschäftshaus. Im Erdgeschoss entstehen Verkaufs- und Büroflächen, in den Obergeschossen total 215 Mietwohnungen. Zur Auswahl stehen 14 verschiedene Typen von Etagen- und Maisonette-Wohnungen mit 2 1/2- bis 5 1/2-Zimmern. Einige Wohnungen haben eine offene Galerie, andere einen herrlichen Ausblick ins Limmattal. Die Grundrisse sind modern und funktionell mit unterschiedlichen Küchenlayouts sowie ein bis drei Nasszellen. Alle Wohnungen verfügen über einen gedeckten, innenliegenden Balkon (Loggia), welcher durch raumhohe Fensterflächen mit dem Wohnzimmer verbunden ist.

Die ganze Überbauung wird im Minergie[®]-Standard realisiert und zertifiziert.



Lieu

Schlieren ZH

Client

Priora Generalunternehmung AG, Zürich

Période: 2013 - 2015

Nos prestations

- Terminmanagement

Specifications

- Geschossfläche: 40'000 m²