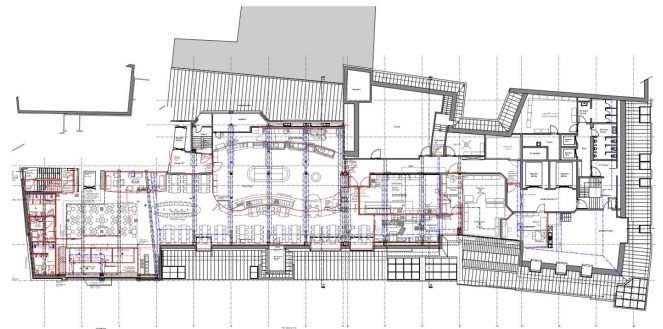


# Revitalisierung MMM – Claramarkt Migros Basel

Das aus dem Jahr 1985 mit 5 Obergeschossen und 3 Untergeschossen stammende Einkaufszentrum MMM – Claramarkt der Genossenschaft Migros Basel wurde teilweise saniert und umgebaut. Beim Umbau sollte die Nutzung der bestehenden Haustechnikinstallationen und Gebäudestruktur – soweit möglich – in der Planung berücksichtigt werden. Die Bauaktivitäten vor Ort wurden so koordiniert, dass der laufende Verkaufsbetrieb nicht gestört wurde.

In der ersten Bauphase wurden neue Lager- und Kühlräume eingebaut und die Foodbereiche revitalisiert. Die Abteilungen Fisch / Fleisch und Charcuterie wurden zurückgebaut und mit einer Flächenoptimierung wieder neu erstellt. Zusätzlich konnte durch diese Optimierung eine Instore-Bäckerei und Konditorei realisiert werden. Im Erdgeschoss wurden die Food und Non Food Bereiche revitalisiert, die Bereiche Gourmessa / Sandwicheria / Blumenladen und Kiosk wurden umgebaut. Zusätzlich konnte eine Pizzeria realisiert werden.

In der zweiten Bauphase wurde ein neues Restaurant mit Bistro, Lounge und Free-Flow-Bereich erstellt. Für die Erschliessung des Restaurants wurde der bestehende Kundenlift um ein weiteres Stockwerk erhöht. Für die Erschliessung der Ladenflächen wurde eine Triplexliftanlage in einem freistehenden Glasschacht erstellt. Die bestehenden Rolltreppenanlagen wurden für den Einbau der Triplexliftanlage etappenweise zurückgebaut.



## Lieu

Untere Rebgasse, Basel

## Client

Genossenschaft Migros Basel

**Période:** 2012 - 2013

## Constructeur

Genossenschaft Migros Basel

## Nos prestations

- Projektierung (Vorprojekt; Bauprojekt; Baubewilligungsverfahren)
- Ausschreibung (Ausschreibung; Offertvergleich; Vergabeanträge an Bauherrschaft)
- Realisierung (Vertragswesen; Ausführungsplanung; gestalterische Leitung; Bauleitung; Kostenkontrolle; Terminplanung; Inbetriebnahme; Dokumentation über Bauwerk; Schlussabrechnung Unternehmer)

## Specifications

- gesamte umgebaute Fläche: ca. 4'500 m<sup>2</sup>
- Restaurantflächen inkl. Nebenräumen: ca. 1'000 m<sup>2</sup>