

# HWO Neubau Studentisches Wohnen (Science City)

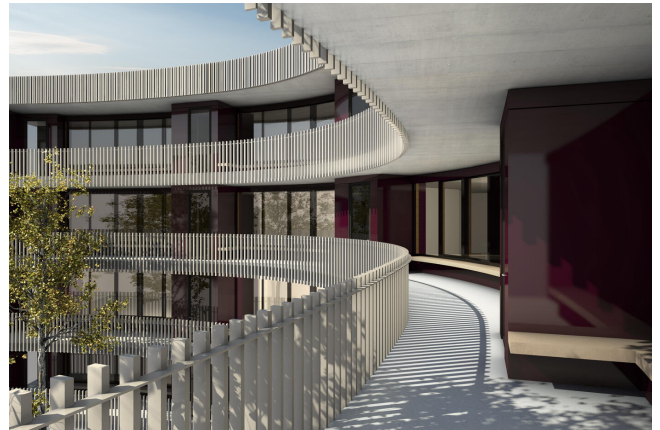
Le projet comprend les trois bâtiments HWA, HWB et HWC et est construit par Swiss Life AG en tant qu'investisseur pour l'ETH Zurich, IB Immobilien. L'achèvement et l'occupation des bâtiments ont eu lieu à l'automne 2016.

C'est le premier développement résidentiel à être construit directement sur un campus à Zurich. Avec 485 chambres et 8 studios répartis dans 63 appartements en colocation, c'est également le plus grand lotissement d'étudiants de la ville.

Les particularités du projet sont l'architecture sophistiquée, le standard Minergie-P-Eco et la courte phase de réalisation.

## Données caractéristiques

- Surface au sol : 23'391 m<sup>2</sup>
- Volume brut : 79'870 m<sup>3</sup>



## Lieu

ETH Hönggerberg, Zürich

**Période:** 2011 - 2016

**Coûts de construction:** 75 Mio. CHF

## Constructeur

Swiss Life AG, Zürich; ETH Zürich, Stiftung für Studentisches Wohnen Zürich

## Nos prestations

- 2011 - 2015 :
  - Personne de contact unique pour le propriétaire de l'immeuble
  - Contrôle de tous les planificateurs sur toutes les phases de planification du projet
  - gestion du calendrier, logistique des chantiers
  - Gestion des coûts et de la qualité
  - Gestion des appels d'offres
  - Gestion des contrats et des risques
  - Communication et gestion de l'information
  - avant-projet, projet de construction, demande de construction
  - Soumission des syndicats - Négociation des contrats
  - Assurance de la qualité exécution
  - Suivi du processus d'acceptation
- 2014 - 2016 :
  - Superviser le PQM au niveau de la gestion de projet
  - Gestion de la qualité exécution au niveau de la mise en œuvre
  - Gestion de la qualité coûts
  - Suivi du processus d'acceptation