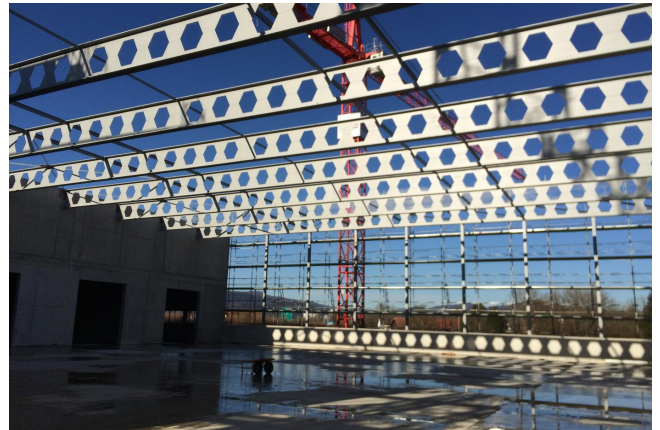


Neubau Büro- und Produktionsgebäude AGB

Das Bürogebäude ist ein Massivbau mit insgesamt 5 Geschossen. Nebst den Büroräumen in den Erd- und Obergeschossen befindet sich im Attikageschoss eine Abwartswohnung und eine Kantine mit Aufenthaltsraum. Um bei der relativ grossen Spannweite von über 13 m die Durchbiegungen zu begrenzen, wurden die Decken als Cobiax-Decken ausgeführt. Bei einer Cobiax-Decke werden hohle Kunststoffkugeln in den Beton eingelegt, mit welchen ca. 25% Beton und damit viel Eigengewicht gespart werden kann. Die Horizontalstabilisierung des Gebäudes gegen Wind- und Erdbeneinwirkungen erfolgt über die Ortbetonwandscheiben der Treppen- und Liftkerne.

Das Untergeschoss der Produktionshalle ist komplett aus Beton. Die nutzbare Raumhöhe beträgt 3.45m.

Die Halle ist als Stahlbau konzipiert. Die Hauptträger (Wabenträger) sind aufgrund des Brandschutzes als Einfeldträger dimensioniert worden, welche von Sektor zu Sektor getrennt sind.

**Lieu**

Strengelbach

Période: 2014 - 2015**Coûts de construction:** 6 Mio (Baumeisterarbeiten)**Constructeur**

AGB Holding Aktiengesellschaft

Architecte

Leuenberger Architekten AG, Sursee / W. Thommen AG, Olten

Nos prestations

- Vorprojekt
- Bauprojekt
- Submission
- Ausführungsplanung

Specifications

- Grundrissfläche Produktionshalle: 88.0 x 44.2m
- Spannweite Wabenträger: 35m
- Cobiax-Decken: 3'300m²
- Aushub (fest): 20'500m³
- Betonverbrauch: 9'700m³
- Bewehrungsstahlverbrauch: 920to