

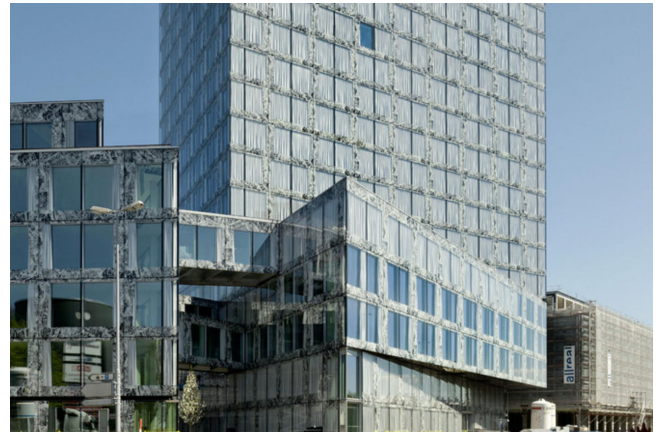
# Neubau Hauptsitz Allianz Suisse, Richti-Areal

Im Auftrag der Allianz Suisse Versicherung AG, welche das Objekt (Hochhaus und Flachbau mit 40'000 m<sup>2</sup> / 300'000 m<sup>3</sup>) als Objektmieterin von der Firma Allreal anmietet, wurden wir für das Bautreuhand beauftragt.

Aufgrund der bestehenden Vertragsgrundlagen (TU-Werkvertrag und Mietvertrag) und der vorhandenen Schnittstellen sowie der bestellten Änderungen durch den Auftraggeber wurde ein Risk- und Qualitätsmanagement erstellt. Während der Realisierung wurden periodische Qualitätsrundgänge durchgeführt. Die Reportings bestätigten der Allianz die Richtigkeit und die Funktionstauglichkeit des bestellten Ausbaus.

Der Allianz-Mieterausbau umfasste den Einbau aller Gastroflächen, Sicherheitsanlagen, Signaletik, Umbau einzelner Flächen des Neubaus sowie die umfassende Möblierung / Bezug des gesamten Objektes.

Infolge der konstruktiven Teamführung mit engem Sitzungsraster und vor Ort-Besprechungen konnten die Arbeiten und der anschliessende Bezug des Gebäudes termingerecht erfolgen.

**Place**

Wallisellen

**Client**

Allianz Suisse Versicherung AG

**Period:** 2010 - 2014**Budget:** ca. 200 Mio. CHF**Delivered services**

- Bauherrenvertretung
- Überwachung Qualität, Termine, Kosten der Mieterausbauten
- Projektänderungs- und Nachtragswesen
- QS während Bauausführung (Qualität, Kosten, Termine)
- Reporting (Risiken, Qualität, Kosten, Termine)
- Begleitung Abnahmen und Mängelerledigungen
- Begleitung Grundausbau und Mieterausbau
- Koordination Mieterausbau Allianz
- Planung und Koordination Gesamtbezug Objekt