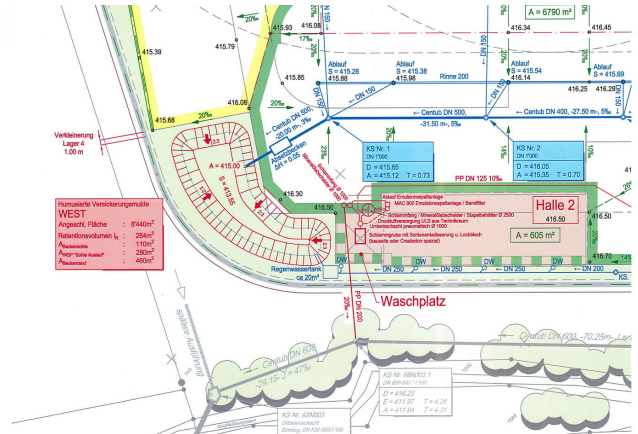


Entwässerungskonzept

Im Zusammenhang mit der Bündelung ihrer Logistikkapazitäten in der Schweiz plante die Strabag AG den Bau eines Werkhofes auf der "grünen Wiese" im Gebiet Alte Strasse-Industriestrasse Oftringen. In diesem Zusammenhang wurden wir mit der Ausarbeitung eines Entwässerungskonzeptes für das gesamte Areal beauftragt (Verkehrs-, Dach- und Nutzflächen, Lagerplätze sowie ein Waschplatz). Die Schwierigkeit bestand darin, eine sinnvolle Oberflächenentwässerung zu planen, ohne gewaltige Materialumschichtungen bei der Realisierung der Anlagen in Kauf nehmen zu müssen.

Damit verbunden mussten umfangreiche Entwässerungs- sowie Versickerungsanlagen geplant werden.



Place

Oftringen

Period: 2012 - 2013

Builder

Strabag AG, Glattbrugg

Delivered services

- Bauprojekt

Specifications

- zu entwässernde Arealfläche: 17'200 m²
- Versickerungsmulden: 3 Stk. [angeschl. Flächen: 13'400 m²]
- Waschplatz: 1
- Entwässerungsleitungen: 900 m
- Rinnen: 420 m
- Schächte: 27 Stk.
- Absetzbecken: 2
- Sickerriegel: 380 m