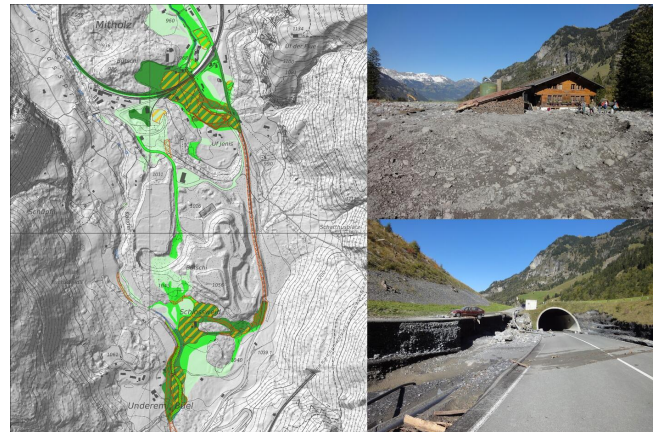


Kander Schlossweid - Mitholz

Hochwasser 2011

Starke Schneefälle mit anschliessendem Tauwetter und erneuten Niederschlägen haben am 10. Oktober 2011 entlang der Kander zu Überschwemmungen geführt. In der Schlossweid unterhalb Kandersteg haben die grossen Wassermengen und das mitgeführte Geschiebe zu einem seitlichen Ausbruch der Kander geführt, so dass der Lawinenschutz-tunnel, das Dorf Mitholz und Kandergrund durch die Kander überflutet wurden. Die Emch+Berger AG Bern durfte im Auftrag der Schwellen-korporation Kandergrund, des OIK I und des KAWA von der Ereignisanalyse über die Sofortmassnahmen bis zur Planung und Realisierung der Hochwasserschutzmassnahmen das Projekt über alle Phasen bearbeiten.



Place

Kander Mitholz

Client

Schwellen-korporation Kandergrund

Period: 2011 - 2012

Contact

Beat Brunner, +41 58 451 66 55

Budget: 3 Mio. CHF

Fee: 0.5 Mio. CHF

Builder

Schwellen-korporation Kandergrund, OIK I Thun

Delivered services

- Ereignisdokumentation
- Sofortmassnahmen
- Ereignisanalyse
- Beschleunigter Wasserbauplan
- Ausführungsplanung
- Bauleitung

Specifications

- Projektlänge: 650 m
- Ufersicherung: 11'000 t
- Aushub und Wiedereinbau: 32'000 m³