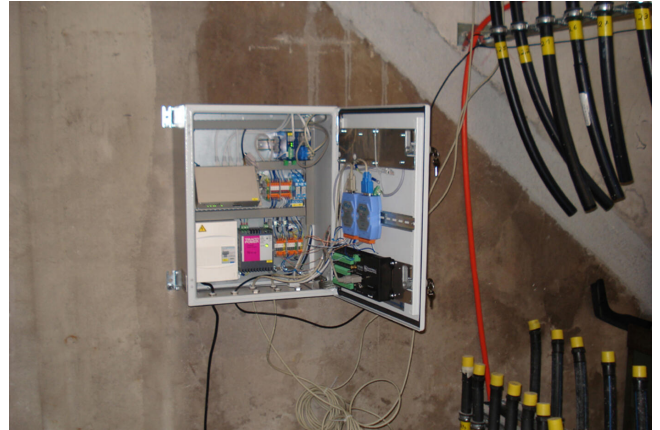


# Geomonitoring Kino Canva, Zuchwil

Im Untergrund des Areals der ehemaligen chemischen Reinigung Fortmann AG sind chemische Rückstände vorhanden. Mittels einer Wellpoint-Anlage werden die Rückstände aus dem Boden gefiltert. Dabei wird Wasser mit Unterdruck aus dem Boden gesaugt, gereinigt und anschliessend dem Untergrund wieder zugeführt.

Während der verschiedenen Pumpvorgänge mit der Wellpoint-Anlage ist das Canva Gebäude permanent zu überwachen. Dabei werden mögliche Verkipnungen bzw. relative Setzungen während 6 Jahren überwacht. Bei Toleranzüberschreitungen wird per Mail und SMS Alarm ausgelöst.

**Place**

Zuchwil

**Client**

Amt für Umwelt des Kantons Solothurn

**Period:** 2009 - 2022**Delivered services**

- Erstellung Messkonzept
- Montage von 5 Neigungssensoren auf Wandkonsolen
- Integration von 10 geotechnischen Sensoren
- Aufsetzen des Rechners, welcher das System steuert
- Erstellung von Tabellen und Grafiken für die Visualisierung der Messergebnisse
- Einrichten eines Zugangs für die Projektbeteiligten, über welchen die Resultate online und rund um die Uhr eingesehen werden können
- Einrichten eines Warnsystems, welches bei Toleranzüberschreitungen Warnungen per Mail und SMS versendet

**Specifications**

- Gesamtbausumme: 2.5 Mio.
- Anzahl Sensoren: 15
- Länge Kabel: 140 Meter
- Genauigkeit: 0.001 mrad