

# Neubau MFH Witikonenerstrasse

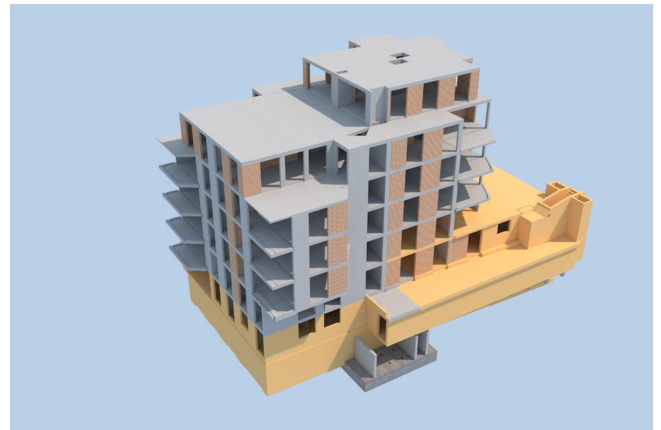
Zürich

An der Witikonenerstrasse, nahe beim Klusplatz in Zürich wurde ein bestehendes Gebäude durch einen Neubau eines Mehrfamilienhauses ersetzt. Der Neubau hat ein vollständig unterirdisches Geschoss, welches die Technik, Kellerräume und auch die Einstellhalle beinhaltet. Die ist per Autolift erschlossen. Der Neubau befindet sich in einer Hanglage, weswegen es im vorderen, talseitigen Bereich ein Erdgeschoss und vier Obergeschosse hat. Im hinteren, hangseitigen Bereich hat es neben dem Erdgeschoss, den vier Obergeschossen und dem Dachgeschoss, noch ein zusätzliches Unter-geschoss, das auch als Einstellhalle verwendet wird.

Die Böschungssicherung im hangseitigen Bereich wurde mit Hilfe von Rühlwänden mit vorgespannten Ankern gesichert. Gegen Süden wurde im hinteren Teil der Baugrube ebenfalls eine gebohrte Rühlwand eingesetzt. Auch zur Strasse hin, gegen Westen, wurde aufgrund der engen Platzverhältnisse eine rückverankerte, gebohrte Rühlwand eingesetzt. Des Weiteren wurde die bestehenden Stützmauer mit Anker gesichert und etappenweise unterfangen.

Der Neubau wurde von uns durch alle Planungsphasen, vom Vorprojekt bis zur Inbetriebnahme, projektiert und begleitet. Insbesondere wurden folgende Arbeiten ausgeführt:

- Tragwerks- und Fundationskonzept
- Baugrubenkonzept
- Submission Baugrube und Ortbeton
- Ausführungsplanung der Baugrube und der Tragkonstruktion
- Fachbauleitung und Baukontrollen



## Place

Zürich

## Client

Witihof AG, c/o Tower Group Immo-bilien und Verwaltung GmbH

**Period:** 2015 - 2018

**Budget:** 12.5 Mio. CHF

## Architect

HDPF GmbH, Architekten ETH SIA

## Delivered services

- Vorprojekt
- Bauprojekt
- Submission
- Ausführungsplanung
- Fachbauleitung
- Baukontrollen

## Specifications

- 8 Geschosse
- Anzahl 20 Wohnungen