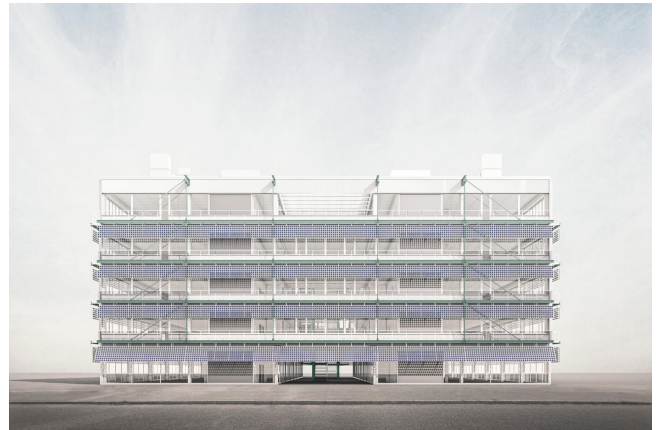


# FM-Review für Büro- und Laborgebäude, Allschwil

Senn Development entwickelt auf dem Baufeld A4 in Allschwil das Projekt PH2 (Public Health 2). Geplant ist ein multifunktionales Gebäude mit sechs Stockwerken (UG, EG, 1. bis 4. OG) und einem Flachdach. Die Geschossfläche beträgt rund 12'000 m<sup>2</sup>. Das Gebäude entsteht zwischen dem Hauptsitz des Swiss TPH (Swiss Tropical and Public Health Institute) und dem GRID und wird im Erdgeschoss das Swiss TPH und die Rudolf Geigy-Stiftung beherbergen. In den Obergeschossen sind Labors und Büros geplant sowie ein Dormitorium für die Kurzzeit-Beherbergung von Studierenden, Dozierenden und Gästen des Swiss TPH. Der Fokus des Gebäudes liegt auf der patientennahen Forschung.

Für dieses nicht alltägliche Objekt durften wir ein FM-Review des Projektwettbewerbs durchführen. Bei einem FM-Review wird ein Projekt auf die Betriebstauglichkeit überprüft. Dabei gilt der Grundsatz, dass die Hebelwirkung für Optimierungsmassnahmen umso grösser ist, je früher der Betrieb in die Planung mit einbezogen wird.

Einige Monate später konnten wir in der Überprüfung des Vorprojektes feststellen, dass erfreulicherweise einige Ergebnisse unseres ersten FM-Reviews in die weitere Planung eingeflossen waren. Von dieser Projektphase durften wir erneut ein FM-Review durchführen, welches wiederum einige interessante betriebliche Optimierungsmöglichkeiten ans Tageslicht gebracht hat.

**Place**

Allschwil

**Client**

Senn Resources AG

**Period:** 2020**Builder**

Senn Resources AG

**Architect**

Felippi Wyssen Architekten

**Delivered services**

- FM-Review für Projektwettbewerb
- FM-Review für Vorprojekt

**Specifications**

- Geschossfläche: ca. 12'000 m<sup>2</sup>
- Stockwerke: 6 (UG, EG, 1.-4. OG)