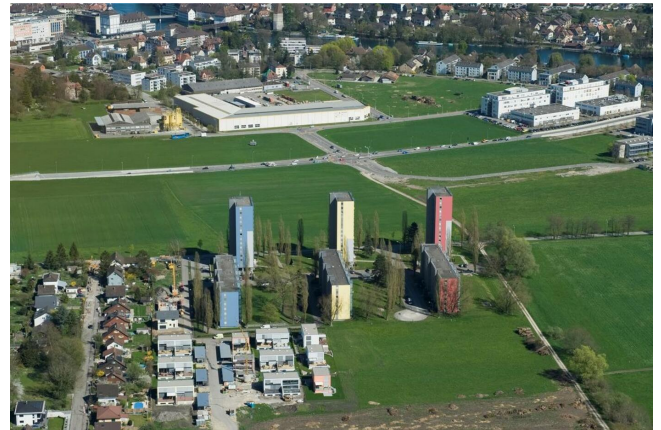


Erschütterungsmessungen Weitblick Solothurn

Für die Erstellung der Erschliessungstrassen und der Werkleitungen im gesamten Weitblickareal sowie für die spätere Überbauung der einzelnen Baufelder sind grössere Erdbewegungen, Materialtransporte sowie Grundwasserabsenkungen notwendig. Bei den geplanten Arbeiten besteht die Möglichkeit von Setzungen und Erschütterungen, was Setzungs- und Erschütterungsmessungen erforderlich macht.

Im Weitblickareal wurden 5 Erschütterungsmessgeräte des Typs MR3000C mit Fernüberwachung (Permanentüberwachung) der Firma Bartec Syscom installiert. Die Geräte werden vorerst während drei Jahren betrieben. Massgebend für die Installation der Geräte und die Definition der Alarmwerte war die Norm SN 640312.

Neben den Erschütterungsmessungen werden periodisch diverse Kontrollpunkte mittels Präzisionsnivellement auf Setzungen überwacht.

**Place**

Solothurn

Client

Einwohnergemeinde Solothurn

Period: 2018 - 2023**Delivered services**

- Installation und Durchführung Messungen nach Norm SN 640312
- Permanente Erschütterungsmessungen während Abbruch- und Aushubarbeiten
- Einrichten Web-Zugriff für Publikation Messresultate
- Einrichten Alarmsystem bei Toleranzüberschreitungen
- Periodische Messung Kontrollpunkte mit Präzisionsnivellement
- Erstellen technischer Bericht

Specifications

- Anzahl Sensoren: 8
- Dauer Überwachung: 5 Jahre