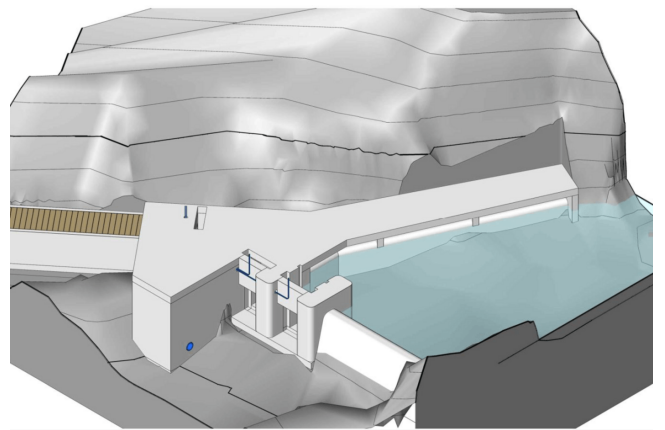


# KW CPMP - Fassung Cholschlagbach

EW Mels (SG)

Das im 1948 in Betrieb genommene Wasserkraftwerk Chapfensee-Plons muss erneuert werden. Zusätzlich zum Ersatz der alten Druckleitung wird das Kraftwerk auf ein vierstufiges Wasserkraftwerk Chapfensee-Plons und Mädems-Parmort (CPMP) mit einer mittleren jährlichen Energieproduktion von 26.9 GWh erweitert. Im Rahmen des Projektes wird unter anderem die heutige Fassung des Cholschalgerbachs komplett erneuert. Neben der Fassung wird ein Einlaufkanal, ein Überleitkanal, ein Einlauf- & Auslaufbauwerk inkl. Sandfang, Spülkanal und Unterwasserkanal sowie diverser Arbeiten im heutigen Bach wie Kolkschutz, Fischeauffangwanne, etc. ausgeführt.

**Place**

Plons SG

**Client**

EW Mels

**Period:** 2015 - 2019

**Contact**

Markus Heinzmann, +41 58 451 65 02 | +41 79 773 58 42

**Budget:** 0.7 Mio. CHF

**Delivered services**

- Vor- und Bauprojekt
- Ausschreibung
- Ausführungsprojekt
- Ausführung
- Bauleitung
- Umweltabklärungen
- Umweltbaubegleitung

**Specifications**

- Ausbauwassermenge Fassung: 1.8 m<sup>3</sup>/s
- 100-jähriges Hochwasser: 5.5 m<sup>3</sup>/s
- Restwassermenge abgestuft: 0.06-0.10 m<sup>3</sup>/s
- Einlaufkanal: L = 15 m
- Überleitung: L = 55 m
- Einlauf- & Auslaufbauwerk: 11 x 8 x 8 m
- Sandfang: Coanda Rechen