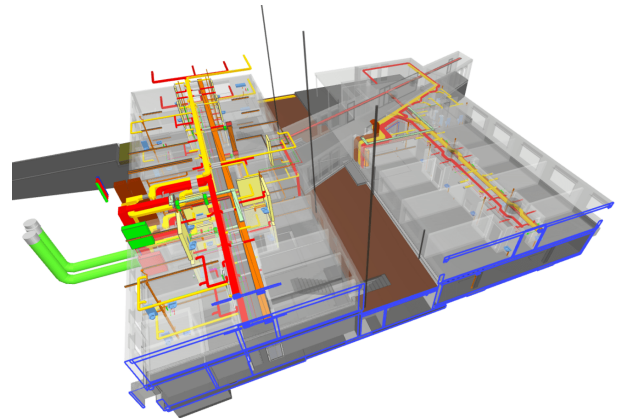


Überbauung Stiftung Aarhus, Gümligen

Wir haben die Fachplanung eines Wohnhauses mit Arbeitsräumen für fünfzig Erwachsene mit Mehrfachbehinderung und hohem Pflegebedarf sowie einer Parkhalle mit 50 Parkplätzen in Gümligen übernommen. Die Projektierung wurde auf BIM-Ebene als Little-BIM-Pilotprojekt des Architekten gestartet. Das Projektteam arbeitete mit Hilfe der integrierten BIM-Projektplattform Aconex. Die Plattform ermöglicht die integrierte Kommunikation und den Modellaustausch der Fachplanenden. Die Fachmodelle wurden vom Architekten als BIM-Koordinator mit dem Solibri Model Checker abgestimmt und bereinigt.

Wir haben in der frühen Phase der Projektplanung ein statisches Modell mit BIM-Austauschmöglichkeiten erstellt. In diesem Fall könnten die Modelle mit einer IFC-Datei zwischen Bauingenieur und Architekt ausgetauscht werden. Das Strukturmodell wurde später in der Ausschreibungsphase erstellt und diente der genauen modellbasierten Koordination der Fachplaner. Das Bewehrungsmodell wurde während der Ausführung kontinuierlich erstellt und daraus die notwendigen Bewehrungspläne abgeleitet.

**Place**

Aarhus, Gümligen

Client

Impact Immobilien AG

Period: 2017 - 2018**Budget:** 1.6 Mio. CHF**Fee:** 99 TCHF**Builder**

Impact Immobilien AG

Architect

Renggli AG

Delivered services

- Vorprojekt
- Bauprojekt
- Ausführungsprojekt
- BIM-Fachplanung
- Technische Bauleitung

Specifications

- Level of geometry (LOG): 350-400
- Betonvolumen: 1 800 m³
- Grundfläche Bauwerk: 4 200 m²
- Geschosse: 6 Stk.