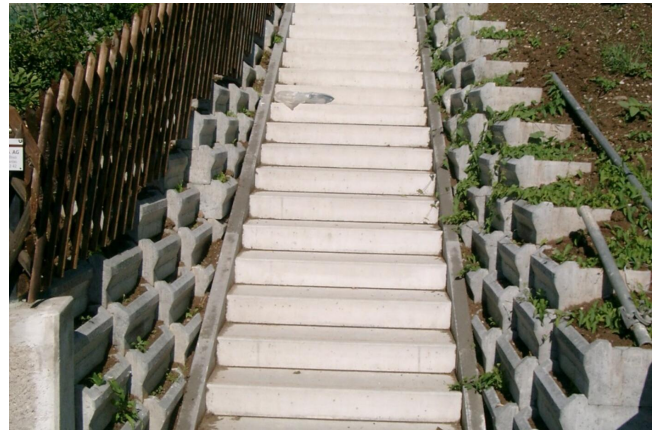


Vollausbau „Im Guet“

Im nördlichen Siedlungsraum von Rafz befindet sich die im Quartierplan „Ifang-Chnübrächi“ liegende Strasse „Im Guet“. Da die bestehende Zufahrtsstrasse den gesetzlichen Anforderungen nicht genügte, wurde sie ausgebaut.

Wir wurden von den Eigentümern der angrenzenden Liegenschaften mit der Projektierung und Bauleitung der neuen Erschliessungsanlagen beauftragt. Die strassenmässige Erschliessung (inklusive aller Werkleitungen) wurde nach der Fertigstellung und Abnahme von der Gemeinde Rafz in den öffentlichen Grund übernommen.



Place

Rafz ZH

Client

Gemeinde Rafz, Herr Marco Bernasconi, Telefon 044 879 14 44

Period: 2008 - 2009

Budget: 350'000 CHF

Fee: 60'000 CHF

Delivered services

- Bauprojekt
- Ausführungsprojekt
- Bauleitung
- Abschluss

Specifications

- Meteorkanal: L= 90 m, NW 300 mm
- Zufahrtsstr.: L= 22 m, B= 1.5 m
- Treppenweg: L= 22 m, B= 1.5 m