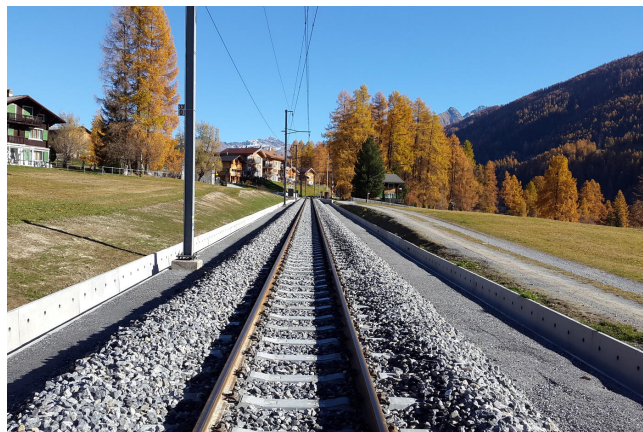


Totalumbau Biel-Münster

Matterhorn Gotthard Bahn

Die MG Bahn hat auf vier Abschnitten einen Totalumbau durchführen lassen. Die Bankette rechts und links der Gleise wurden teilweise abgesenkt. Bergseitig (abschnittsweise auch talseitig) wurde eine Entwässerungs-Halb- bzw. Sickerschale gebaut. Die Kabel im bestehenden Zores wurden umgelegt in den neu erstellten Kabelrohrblock. Ausserdem wurden teilweise Schächte, Signal- und Mastfundamente, Querungen und Oberflächenwasserschächte neu erstellt. Hinzu kamen Anpassungsarbeiten zu bestehendem Gelände, wie z. B. eine Blockwurfmauer im Abschnitt Reckingen-Münster I (580 m).

Die Bauarbeiten wurden unter ständigem Betrieb der MG Bahn ausgeführt. Bestimmte Arbeiten, die einen Unterbruch durch durchfahrende Züge nicht zugelassen hätten, wurden in Nacharbeit durchgeführt.

**Place**

Biel - Münster VS

Client

Matterhorn Gotthard Infrastruktur AG

Period: 2014 - 2017**Contact**

Markus Heinzmann, +41 58 451 65 02 | +41 79 773 58 42

Budget: 1.8 Mio. CHF**Delivered services**

- Bauprojekt
- Ausschreibung
- Ausführungsprojekt
- Ausführung
- Bauleitung
- Inbetriebnahme & Abschluss

Specifications

- TU Abschnitt Biel-Glurigen: 440 m
- TU Abschnitt Reckingen-Münster I: 580 m
- TU Abschnitt Reckingen-Münster II: 310 m
- TU Abschnitt Station Münster: 400 m