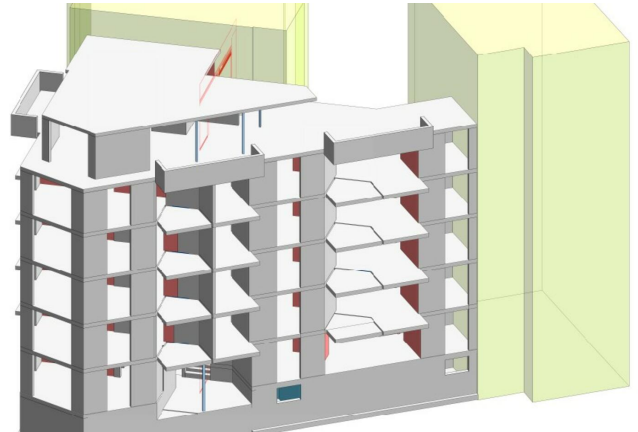


# Wohnüberbauung Kannenfeld

Die bestehende Liegenschaft zwischen zwei 9-geschossigen Gebäuden wird abgebrochen und durch einen Neubau ersetzt. Der Abbruch wurde statisch berechnet und die bestehenden Fassaden mussten gesichert werden. Das gesamte Objekt wurde im BIM-Format erstellt.



## Place

Basel

**Period:** 2015 - 2016

**Budget:** 3 Mio

## Builder

KIWI Property Group AG

## Delivered services

- Vorprojekt
- Bauprojekt
- Ausführungsplanung in BIM
- Ausführungsplanung Aushub in 3D
- Statik der Abbrucharbeiten

## Specifications

- Stahlverbrauch: 94to
- Betonverbrauch: 1'100m<sup>3</sup>