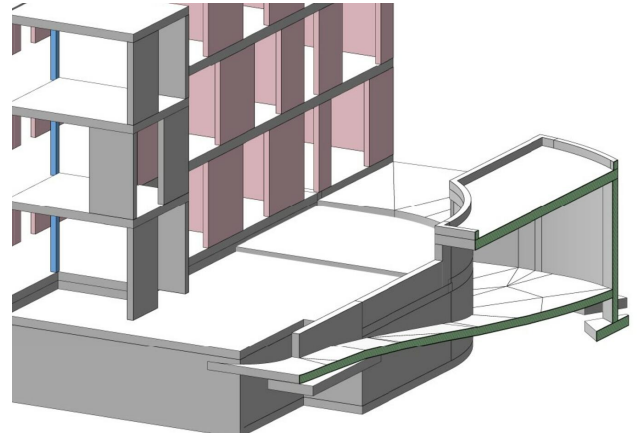


# Wohnüberbauung Zentrum

Die Wohnüberbauung Zentrum in Oftringen setzt sich aus 6 Mehrfamilienhäusern und zwei unterirdischen Autoeinstellhallen zusammen. In diesem Objekt wurde mittels eBKP (elektronischer Baukostenplan) ausgeschrieben. Das gesamte Projekt ist im BIM-Format erstellt worden.

**Place**

Oftringen

**Period:** 2015 - 2016**Budget:** 6 Mio**Builder**

CerSus AG, Sursee

**Delivered services**

- Vorprojekt
- Bauprojekt und Submission eBKP
- Ausführungsplanung
- Ausführungsplanung Aushub in 3D

**Specifications**

- Grundrissfläche AEH: 4'500m<sup>2</sup>
- Stahlverbrauch: 720to
- Betonverbrauch: 7'500m<sup>3</sup>
- Aushub mit GPS-Bagger