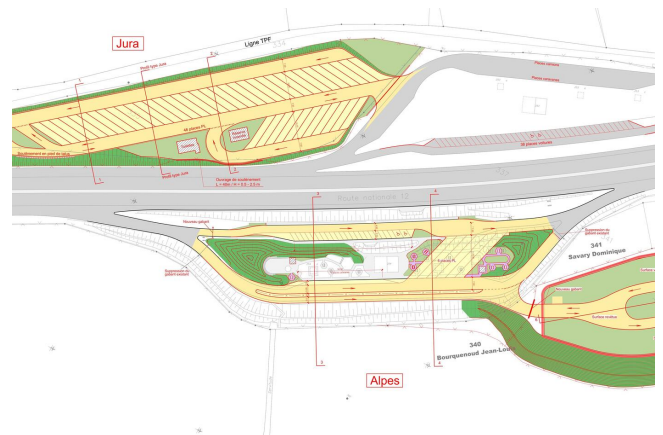


L'aire de repos de la Joux-des-Ponts

L'aire de repos actuelle de la Joux-des-Ponts située sur l'A12 sera agrandie du côté Jura par la construction d'une place pour une quarantaine de camions, sera adaptée du côté Alpes et complétée par une zone multifonctionnelle. Cette zone servira de place de parc pour les camions en hiver et de place de repos pour les gens du voyage durant la bonne saison. La construction d'une digue le long de la zone multifonctionnelle permettra de diminuer les nuisances visuelles et sonores pour les riverains et d'optimiser le bilan des matériaux.

L'aménagement de la zone multifonctionnelle correspondra aux us et coutumes des gens du voyage tandis que l'extension pour les camionneurs comprendra un édicule avec douches et des zones de pic-nic.



Place

Joux des Ponts

Period: 2012 - 2014

Builder

ASTRA, Estavayer-le-Lac

Delivered services

- Etude de variantes
- Avant-projet
- Projet définitif

Specifications

- Nouvelles places de parc camions: 46
- Edicule avec douches et WC: 1
- Réservoir pour protection incendie: 1