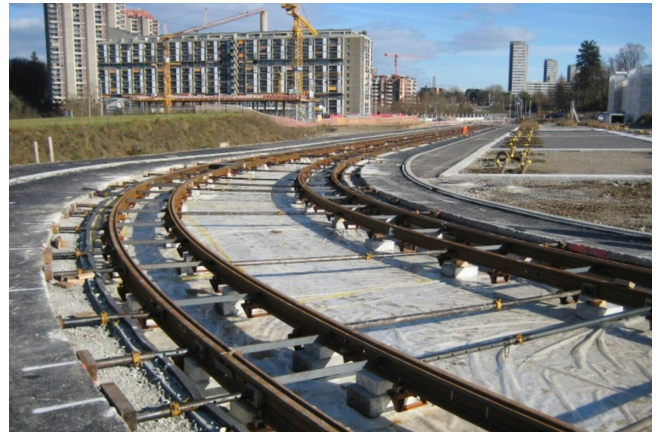


Tram Bern West, Bern

Im Westen der Stadt Bern entstand die neue Überbauung Brünnen mit dem Freizeit- und Erholungszentrum westside. Dadurch entstand ein Ort der Begegnung und ein architektonisches Wahrzeichen von Weltformat. Das Gebiet wird an das bestehende S-Bahn- und ÖV-Netz angeschlossen.

Erarbeiten Gesamtkonzept Verkehr für alle Verkehrsträger ÖV/MIV/LV

Das Bauvorhaben umfasst die Projektierung und Ausführung des Gleisbaus inkl. Koordination der tramtechnischen Ausrüstung. Die Bauphasenplanung für den engen Zeitrahmen der Ausführung bedingte eine umfangreiche Abstimmung mit allen Projektbeteiligten (Bauherrschaften, Ämter, Fachstellen, Unternehmer).

**Ort**

Bern

Kunde

Tram Bern West AG

Zeitraum: 2003 - 2008**Erbrachte Leistungen**

- Variantenstudium
- Bauprojekt
- Ausschreibung
- Ausführungsprojekt
- Ausführung, örtliche Bauleitung
- Bauphasenplanung
- Inbetriebnahme, Abschluss

Charakteristische Angaben

- Gleisanlage Bernmobil: 1'200 m
- Haltestelle : Ramuzstrasse
- Endhaltestelle : Brünnen
- Kabelanlage