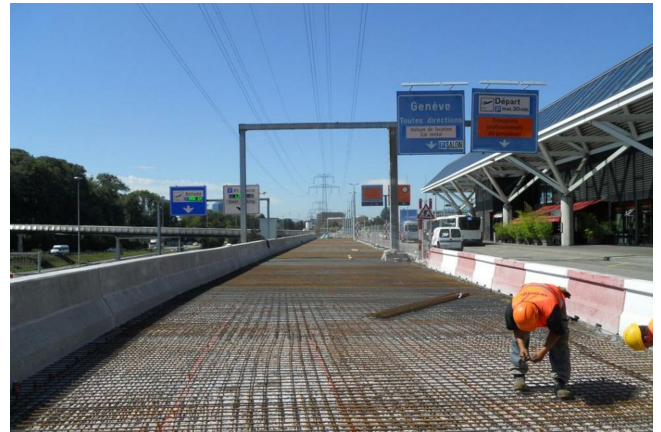


# AEROGARE DE GENEVE

Travaux de gros entretien et de renforcement pour l'OA 3612- Viaduc de l'aérogare, plates-formes de l'aérogare niveaux enregistrement et arrivée:

Les travaux se situent dans un environnement complexe impliquant une gestion rigoureuse des phases de chantier, au nombre de 40. En effet, le viaduc et les plates-formes sont utilisés par le trafic privé, les bus et trolleybus, les taxis, les minibus hôtels, les cars de la gare routière. L'activité de l'aéroport doit être maintenue en tout temps avec une limitation des nuisances pour les usagers ainsi que des accès garantis aux parkings, à la gare CFF et au terminal. Les travaux consistent en:

- Renforcement du tablier par ajout d'armatures et surbéton en extrados
- Renforcement par lames de carbone en intrados
- Assainissement et renforcement des piliers
- Changement des appuis
- Changement des joints de dilatation
- Assainissement du béton et de l'armature (tablier, parapets, piliers, culées)
- Réfection de l'étanchéité
- Changement des organes d'écoulement
- Mise en place d'une protection cathodique



## Ort

Genève-Cointrin

## Kunde

Etat de Genève (DCTI) et Genève Aéroport (GA)

**Zeitraum:** 2008 - 2016

## Erbrachte Leistungen

- Avant-projet
- Projet de l'ouvrage
- Demande d'autorisation
- Appel d'offres
- Réalisation

## Charakteristische Angaben

- Le projet comprend le renforcement et l'assainissement:
  - du Viaduc de l'aérogare: l=400 m x b=9.00 à 21.80m (S=6'800 m<sup>2</sup>)
  - de la Plate-forme enregistrement: 12'800 m<sup>2</sup>
  - de la Plate-forme arrivée: 19'100 m<sup>2</sup>