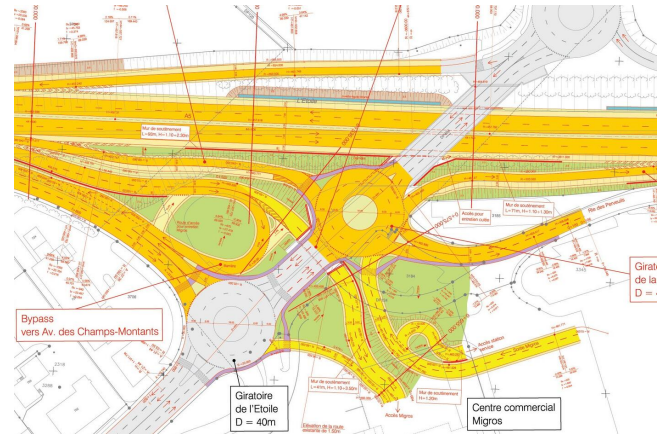


UPlaNS A5

Les voies de circulation, les bandes d'arrêt d'urgence et le terre-plein central de l'actuelle autoroute A5 à 4 voies sont élargis entre St-Blaise et Cornaux. Le déplacement du tracé autoroutier permet une modification de la jonction de Marin. Celle-ci a ainsi une capacité globale plus élevée diminuant le risque de bouchon sur la A5 à la sortie actuelle de St-Blaise.

La sortie actuelle de St-Blaise est supprimée et remplacée par une nouvelle bretelle à Marin se connectant sur un nouveau giratoire. Le nouveau système d'assainissement prévoit l'infiltration de l'eau dans une cuvette-rigole filtrante avant la conduite de celle-ci à un exutoire via un séparateur. Les passages inférieurs sont allongés et assainis. Les 4 voies de circulation sont maintenues durant les travaux.



Ort

St-Blaise - Cornaux

Kunde

OFROU

Zeitraum: 2008 - 2010

Erbrachte Leistungen

- Etude de la jonction de Marin
- Projet d'intervention
- Soumission
- Projet de détail

Charakteristische Angaben

- 5 phases de chantier en 2 ans
- 4.6 km, autoroute à 4 voies
- Elargissement plateforme de: 3 m
- Nouvelle jonction de Marin
- passages inférieurs: 7
- pont: 1
- murs soutènement: 3'700 m
- Coûts construction : 101 mio.