

WEB-GIS der Gemeinde Horw

Ausgangslage:

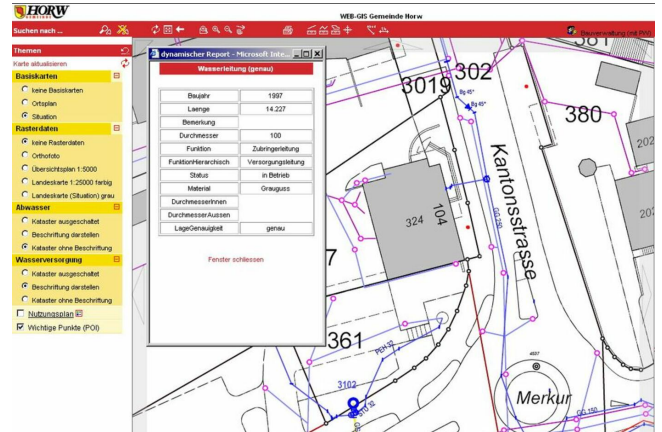
Die Gemeinde Horw hat eine Vielzahl an geographischen Informationen, welche Sie z. T. öffentlich oder auch nur verwaltungsintern zugänglich machen wollte.

Das Projekt:

Durch das WEB-GIS können die verfügbaren Daten den Benutzern je nach Berechtigung gezielt verfügbar gemacht werden. Die Daten wurden aus unterschiedlichen Quellsystemen übernommen. Durch die Integration von Basisplänen, Leitungskatasterdaten, Zonenplan, Bebauungs- und Gestaltungsplangebieten, Points of Interest mit Informationen zu öffentlichen Bauten usw. wurden die Abläufe auf der Gemeindeverwaltung optimiert und die Bürger haben einen Mehrwert. Das WEB-GIS ist unter der Rubrik "Ortsplan" in die Homepage der Gemeinde Horw integriert.

Die Auszeichnung:

Die Gemeinde Horw hat im Jahr 2006 in der Kategorie Städte den E-Government-Preis "Eugen" aufgrund der guten Internetseite gewonnen! Um die Preisträger im Bereich Electronic Government zu ermitteln, werden jeweils aufwändige und detaillierte Untersuchungen aller rund 2100 schweizerischen WEB-Auftritte von Bundesämtern, Kantonen und Gemeinden durchgeführt. Eine unabhängige Jury, unter der Leitung des Medienprofessors Louis Bosshart hat Horw schliesslich zur Siegerin erklärt.



Kunde

Gemeinde Horw

Zeitraum: 2005

Erbrachte Leistungen

- Datenübernahmen
- Datenerfassung
- Visualisierung
- Einrichten von speziellen Abfragen