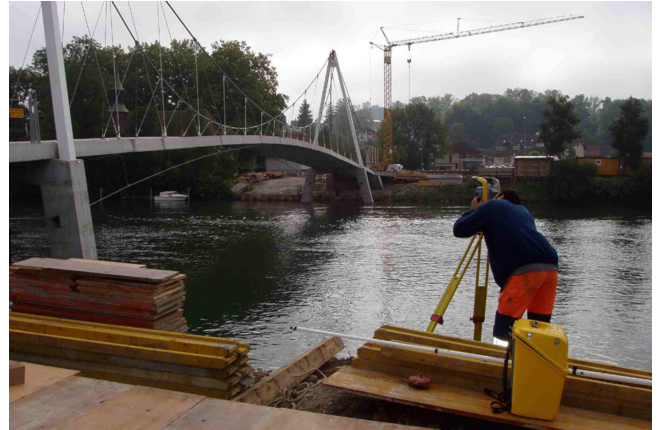


# Neubau Aaresteg, Solothurn

Das Projekt "Solothurn Entlastung West" beinhaltet neben kleineren Kunstbauten zwei Brücken über die Aare sowie ein 350 Meter langer Tagbautunnel.

Neben der Strassenbrücke über die Aare wird eine eigene Brücke für Fussgänger und Fahrräder erstellt – der Aaresteg. Der Steg ist als Hängebrücke mit zwei schräg gestellten Pylonen und einer schlanken Fahrbahnplatte konzipiert.



## Ort

Solothurn

## Kunde

ARGE GO WEST Rothpletz, Lienhard + Cie AG, Aarau Marti AG, Bern

**Zeitraum:** 2006 - 2007

## Erbrachte Leistungen

- Absteckungen
- Ausrichtung der Pylone
- Überwachungsmessungen der Pylone, Widerlager, Rampen und Fahrbahnplatten
- Kontrollaufnahmen für die Bauleitung

## Charakteristische Angaben

- Gesamtbausumme: 5.0 Mio.