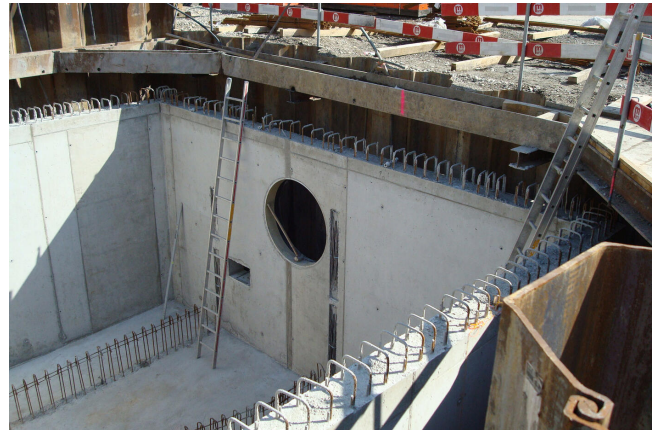


Zuchwil: Verlegung Abwasseranlagen Zeughausareal

Die Synthes GmbH realisiert bis ins Jahr 2011 auf dem ehemaligen Zeughausareal in Zuchwil den Neubau des Firmenhauptsitzes Europa. Durch das Zeughausareal verlaufen mehrere grosse Abwasserkanäle der Gemeinde Zuchwil. Zudem befindet sich das Regenüberlaufbecken RÜB 1 mitten im Areal. Durch den Firmenneubau der Synthes GmbH müssen die Kanäle sowie das RÜB innerhalb des Areals neu erstellt werden. Die Baugrubensicherung erfolgte mit Spundwänden. Die unmittelbar neben dem angrenzenden Neubau erstellte Spundwandreihe wurde als zukünftiger Baugrubenabschluss für den Neubau im Boden belassen und wird erst nach Vollendung des Neubaus gezogen. Für die Erstellung des Beckens sowie der Regenentlastungsleitung musste eine Wellpoint-Grundwasserhaltung (mit Neutralisationsanlage) erstellt und überwacht werden. Die Regenentlastungsleitung wurde infolge der schlechten Baugrundverhältnisse vollständig auf Ortsbeton-Pfählen fundiert.

Mit dem Neubau resp. der Verschiebung des Regenüberlaufbeckens konnte der Regenüberlauf sowie der Düker Aarestrasse aufgehoben werden. Das neue Regenüberlaufbecken verfügt im Endzustand über eine neue, zeitgemässe Beckensteuerung. Die Steuerung erfolgt vollständig über das Kontrollzentrum des ZASE (Zweckverband der Abwasserregion Solothurn-Emme) in der ARA Emmenspitz.



Ort

Zuchwil (SO)

Kunde

Synthes GmbH Eimattstrasse 34436 Oberdorf BL

Zeitraum: 2007 - 2009

Erbrachte Leistungen

- Machbarkeitsstudie
- Bauprojekt
- Bewilligungsverfahren Gemeinde Zuchwil
- Bewilligungsverfahren Kanton Solothurn (AfU)
- Ausführungsprojekt
- Bauleitung
- Koordination Beckensteuerung
- Abschluss

Charakteristische Angaben

- Gesamtlänge GUP-Rohre Ø 1200mm: 110m
- Gesamtlänge GUP-Rohre Ø 700mm: 48m
- Gesamtlänge GUP-Rohre Ø 500mm: 77m
- Gesamtlänge GUP-Rohre Ø 400mm: 20m
- Schachtbauwerke: 13 Stk.
- Inhalt Regenüberlaufbecken: 150 m³
- Grundwasserhaltung Vakuumverfahren (Wellpoint)