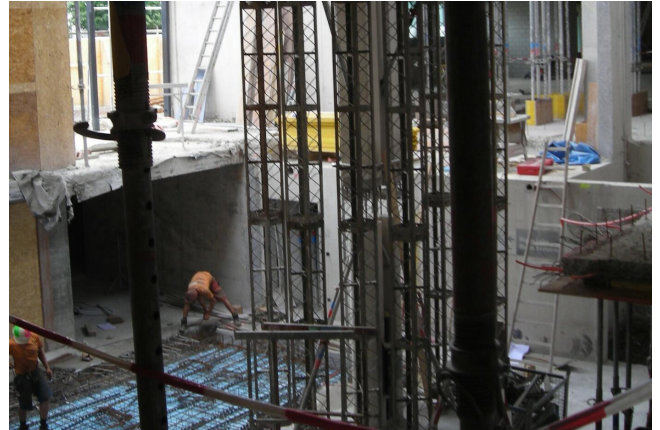


Stahlbeton: Umbau Migros Zofingen

Das Bauprojekt sieht im Wesentlichen vor, die bestehenden Treppen und Lifte inmitten des Eingangsbereiches abzurechen und diese Flächen neu als Verkaufsflächen zu nutzen. Die Verkaufsfläche wird mit dieser Massnahme grosszügiger und überschaubar. Drei neue Lifte werden in einem Anbau im Randbereich erstellt. Der Abbruch der bestehenden Lift- und Treppenhauswände haben auf die Statik der einzelnen Decken einen grossen Einfluss. Durch das neu zu entwickelnde Tragkonzept sind umfangreiche Abbrüche an den bestehenden Decken notwendig. Nur durch diese Massnahme kann die notwendige Bewehrung in den Decken eingelegt werden.

**Ort**

Zofingen

Kunde

Genossenschaft Migros Aare Schönbühl

Zeitraum: 2005 - 2007**Erbrachte Leistungen**

- Dimensionierung Tragkonstruktion
- Dimensionierung Abspriessung
- Dimensionierung Tragkonstruktion in den Bauphasen

Charakteristische Angaben

- Baumeisterkosten: 1'200'000.-
- Abbruch von Decken, Wände + Lifte für Vergrösserung der Ladenfläche
- Neuer Personlift ausserhalb best. Gebäude