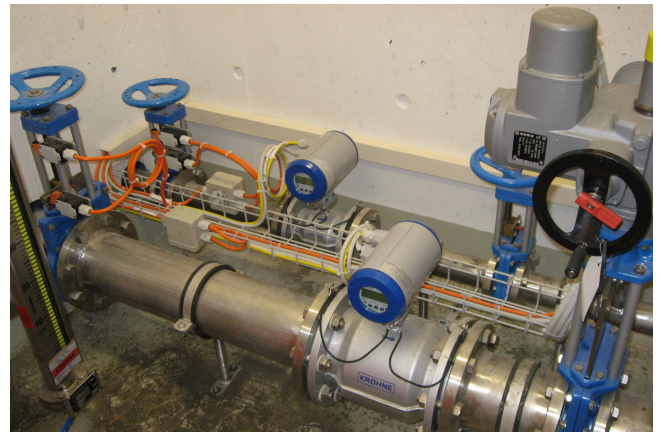


# Wasserversorgungsanlage im Bahntunnel

## Lötschberg-Basistunnel

Der 35 km lange Lötschberg-Basistunnel ist neben dem Gotthard-Basistunnel das zweitgrösste AlpTransit-Projekt und ist bis 2007 realisiert worden. Er verbindet das Schweizer Mittelland mit dem Wallis und durch den bereits bestehenden Simplontunnel mit Italien.

Auf der Lötschberg-Basisstrecke sind im Los Wasserversorgung einerseits Löschwasser, andererseits Brauch- und Kühlwasser bereitzustellen. Des Weiteren wurde – aus Sicherheitsanforderungen – die Tunnelabwasserleitung mit einem Stetslauf beschickt. Zusätzlich wurde die Überwachung von Bergwasservorkommen sichergestellt.

**Ort**

Lötschberg Basistunnel Nord (LBN)

**Kunde**

BLS AlpTransit AG

**Zeitraum:** 2005 - 2007

**Erbrachte Leistungen**

- Bauprojekt
- Submissionsprojekt
- Ausführungsprojekt
- Gesamtprojektleitung Los Wasserversorgung Lötschberg-Basisstrecke für Submissions- und Ausführungsprojekt
- Fachbauleitung

**Charakteristische Angaben**

- Löschwasserversorgung
- Reservoir/Zulaufbecken : 1St./1St.
- Löschwasserleitung : ca. 2'100 m
- Brauch- und Kühlwasserversorgung, Gewährleistung Stetslauf in Tunnelabwasserleitung
- Reservoir/Kleinreservoir inkl. Technische Räume : 1St./4St.
- Druckleitungen: ca. 2'350 m