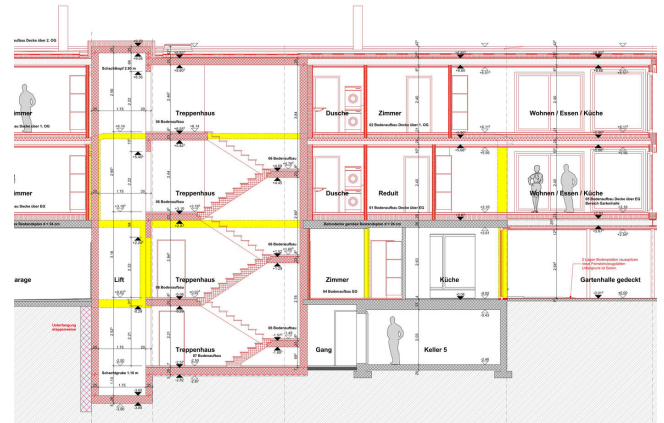


Emmenbrücke, Umbau und Erweiterung Generationenhaus

Beim Projekt Generationenhaus Erlenstrasse 93 wurde das bestehende Gebäude mittels eines Treppenhauses, einer Liftanlage, sowie zwei neuen Stockwerke erweitert. Das bestehende Untergeschoss, das Erdgeschoss und die Garage blieben bestehen. Die bestehende Gartenhalle, das Obergeschoss sowie der Dachstuhl wurden vollständig abgebrochen. Ab OK Decke über EG erfolgte die Ergänzung zwei neuer, zusätzlichen Geschosse in Holzbauweise. Das neue Treppenhaus und die Liftanlage wurden in Ortbetonbauweise erstellt, was an der Nordfassade einen Rückbau von Teilen der bestehenden Wände und Decken erforderte. Das verbleibende Gebäude musste entsprechend unterfangen, oder provisorisch abgestützt werden. Im UG und EG erfolgten kleinere Eingriffe in das Tragwerk, um den horizontalen und vertikalen Lastabtrag zu gewährleisten.

Für die zusätzliche Lasten wurde aufgrund des heterogenen, nicht tragfähigen Untergrundes eine Pfahlfundation mittels Mikropfählen erstellt. Anschlüsse der Pfahlfundation an den Bestand erfolgte durch Ergänzungen der Fundation, oder über direkten Lastabtrag beim Anbau. Das Gebäude wurde bezgl. Erdbebensicherheit geprüft, und entsprechenden neuen Belastungen ertüchtigt.



Ort

Emmenbrücke

Kunde

Adrian Krasniqi, Erlenstrasse 93, 6020 Emmenbrücke

Zeitraum: 2021 - 2022

Bausumme: ca. 0.5 Mio

Erbrachte Leistungen

- Vorprojekt bis Inbetriebnahme

Charakteristische Angaben

- Erweiterung mittels Holzbau / Erschliessungskern in Massivbauweise
- Weiternutzung des Bestandes wo möglich
- Ertüchtigung Erdbeben
- Ertüchtigung Fundation (Mikropfähle im / am Bestand)