

Kanalisation

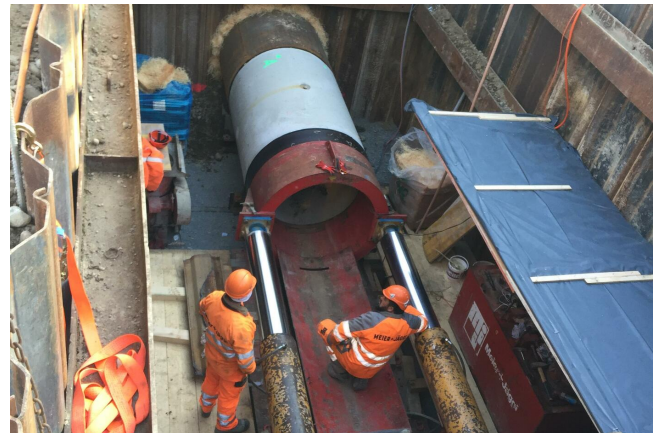
Bündtenstrasse–Aeschwuh

1. Etappe

Zur Entlastung des Leitungsnetzes war eine neue 700 m lange Leitung mit Nennweite 1'200 mm von der Bündtenstrasse zum Hauptsammelkanal der ERZO im Gebiet "Aeschwuh" notwendig. Die grobe Leitungsführung war im GEP Oftringen aufgezeigt. In einer ersten Phase wurden verschiedene Leitungsführungen untersucht und die Kosten verglichen. Mit der Festlegung der Linienführung durch die Gemeinde Oftringen wurde die erste Phase im Oktober 2017 abgeschlossen.

Die gewählte Linienführung quert eine vielbefahrene Kantonsstrasse und die SBB-Hauptlinie Olten–Luzern. Die technischen Herausforderungen bestanden in den grossen Bautiefen (bis 6 m tiefe Gräben), den beiden Rohrvortrieben sowie der hydraulischen und baulichen Anbindung an den Hauptsammelkanal der ERZO.

Aufgrund des trockenen und kiesigen Untergrundes wurde für die Rohrvortriebe das Teilschnittverfahren mit offenem Schild gewählt. Der Materialabtrag während des Vortriebes erfolgte von Hand. Während des Vortriebes wurde zur Reduktion der Reibungskräfte sukzessive Bentonit injiziert. Die erste Etappe mit den beiden Rohrvortrieben wurde im Herbst 2021 abgeschlossen. Die zweite Etappe ist an das Strassenprojekt gebunden und soll im Jahr 2023 ausgeführt werden.

**Ort**

Oftringen

Kunde

Gemeinde Oftringen

Zeitraum: 2015 - 2022**Bausumme:** 3.17 Mio. CHF (beide Etappen)**Honorar:** 275'00.00 CHF (1. Etappe)**Erbrachte Leistungen**

- Variantenstudium
- Bauprojekt
- Ausschreibung
- Ausführungsplanung
- Bauleitung

Charakteristische Angaben

- Länge: 700m
- Durchmesser: 1'200 mm
- Konstruktion: gemäss Beschrieb