

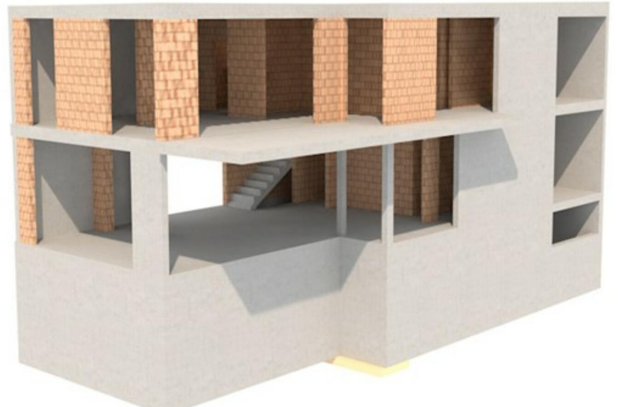
Neubau 5 EFH Lendenbergstiig

An der Lendenbergstrasse in Schleithem ist der Neubau von 5 Einfamilienhäusern geplant worden. Das Projekt wurde nach der Phase Submission gestoppt und wird in den nächsten Jahren realisiert.

Der Neubau aller 5 Einfamilienhäuser ist in Massivbauweise geplant und weist ein Untergeschoss mit Garage, Technik- und Kellerräumen auf. Die Bodenplatte ist flach fundiert, mit örtlichen Einzel- und Streifenfundamenten. Die breite Garageneinfahrt wird mit einer massiv bewehrten Betonbrüstung im Erdgeschoss überspannt. Die Betonbrüstung wirkt als Überzug und leitet die einwirkenden Kräfte auf die Aussenwände sowie die Stütze des Untergeschosses. Im Erdgeschoss befinden sich der Eingangsbereich sowie der Wohnraum und die Küche. Die Garagenplätze sind wärmetechnisch vom restlichen Gebäudeteil getrennt. Es folgen das Obergeschoss mit auskragendem Gebäudeteil im Süden sowie ein ebenfalls teilweise auskragendes Dachgeschoss. Die Decken über Erdgeschoss und über dem Obergeschoss sind in der Untersicht in Sichtbeton ausgeführt.

Als Umgebungsbauwerke sind Stützmauern, das Vordach beim Eingang und der Aussensitzplatz erstellt worden.

Die Baugrube wird frei geböscht und kann mit einer offenen Wasserhaltung entwässert werden. Hangseitig ist das Untergeschoss ins Erdreich eingebunden. Talseitig ist das Untergeschoss auf Niveau vom bestehenden Terrain.

**Ort**

Schleithem, Schaffhausen

Kunde

Blatter IMMO AG

Zeitraum: 2020**Bausumme:** 800'000 CHF**Erbrachte Leistungen**

- Vorprojekt
- Bauprojekt
- Submission

Charakteristische Angaben

- 3 Geschosse
- Grundfläche EG 120 m²
- Flachdach