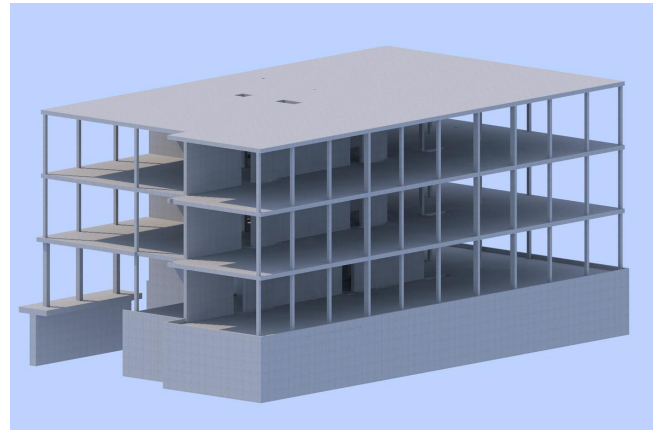


Neubau Primarschulhaus 2 Oberfeld, Oftringen

Das Gebäude wurde als klassischer Massivbau / Skelettbau geplant und erstellt. Die Trennwände der Schulzimmer wurden als nichttragend erstellt, so dass bei einem späteren Umbau eine male Flexibilität besteht. Stützen, ein Teil der Wände und die Deckenuntersicht wurden in Sichtbeton erstellt. Durch die Fassade aus Holz wird das Gebäude zum Hybridbau. Diese ökologisch und ökonomisch sinnvolle Bauweise ergibt ein gutes Raumklima, was wiederum für das Lernumfeld wichtig ist.

**Ort**

Oftringen

Kunde

Gemeinde Oftringen

Zeitraum: 2020 - 2021**Bausumme:** ca. 6 Mio. CHF**Honorar:** 64'000 CHF**Architekt**

Renggli AG

Erbrachte Leistungen

- Vordimensionierung
- Vorprojekt
- Planung Baugrube
- Ausschreibung
- Ausführungsprojekt
- Bewehrungsabnahmen
- Ausmasskontrolle

Charakteristische Angaben

- Konstruktion: Massivbau / Skelettbau
- Grundriss: 20.0 x 33.5m
- Stützen: 70 St. vorfabrizierte Betonstützen