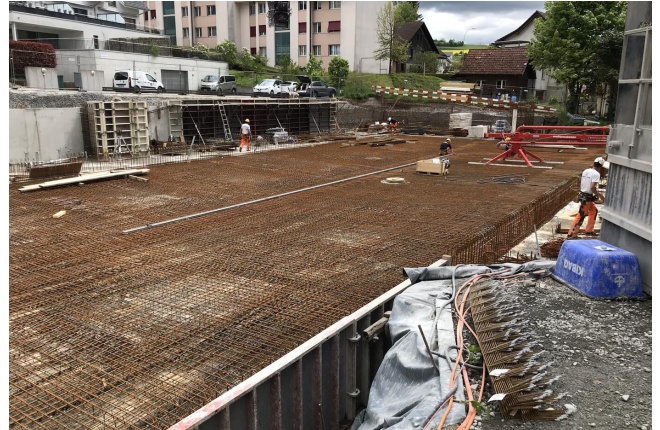


# Neubau MFH Ochsen, Sarmenstorf

Der Neubau des Mehrfamilienhauses in Sarmenstorf umfasste ein Untergeschoss, ein Erdgeschoss, zwei Obergeschosse und ein Dachgeschoss. Die Baugrube befand sich direkt an der Zufahrtsstrasse zu den umliegenden Gebäuden, was bei der Planung der Baugrube besondere Rücksicht erforderte. Das Untergeschoss umfasst Lager- und Parkflächen, Technikräume sowie ein Gewerberaum. Die Stützen im Untergeschoss wurden mit vorfabrizierten Elementen erstellt, die Decke des UG wurde als Abfangdecke ausgebildet. Die Brüstungen an der Sichtfassade des Gewerberaumes wurden mit speziellen Schalungsmatrizen vorgängig erstellt und positioniert, was bei der Bewehrung beachtet werden musste. Im Erdgeschoss befinden sich fünf Wohnungen sowie überdachte Terrassen, ein Durchgang und ein Treppenhausbereich. In den Obergeschossen befinden sich je fünf Wohnungen mit überdeckten Terrassen. Im Dachgeschoss befinden sich 3 Wohnungen mit überdachten Loggien. Die Dachkonstruktion wurde in Holz-, die restlichen Geschosse inkl. Wände im Dachgeschoss in Massivbauweise erstellt.

**Ort**

Sarmenstorf

**Kunde**

Renova Real Estate GmbH

**Zeitraum:** 2020 - 2021**Bausumme:** ca. 1'200'000.- CHF**Erbrachte Leistungen**

- Vorprojekt
- Bauprojekt
- Ausführungsprojekt
- Realisierung