

Trasse- und Geschwindigkeitsoptimierung Kaiserstuhl–Lungern

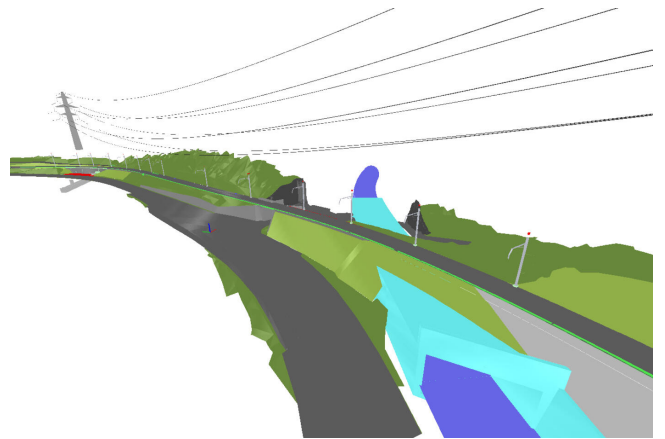
Im Kanton Obwalden, zwischen Giswil und Lungern wird im Rahmen der Netzvollendung des Nationalstrassennetzes die N8 ausgebaut. Dabei wird ein neuer Strassentunnel erstellt.

Der südliche Anschluss des neuen Tunnels Kaiserstuhl, macht eine Verlegung des Bahntrasse notwendig. Nach Kaiserstuhl in Richtung Lungern, werden darum im Auftrag des ASTRA ca. 430 Meter des Bahntrasse umgelegt.

Die Zentralbahn ertüchtigt und optimiert im Zusammenhang mit der Umlegung ihren Streckenabschnitt zwischen Kaiserstuhl und Lungern auf der Linie 470 zwischen km 32.376 – 33.757.

Es werden Kunstbauten erneuert, das Trassee komplett neu aufgebaut und bezüglich der Fahrgeschwindigkeit optimiert sowie Massnahmen gegen Naturgefahren umgesetzt.

Emch+Berger erbringt die Leistungen von Phase 32 bis 53 und ist als Gesamtleiter Planung für die Koordination sämtlicher Fachplaner verantwortlich. Die Kunstbauten und die Gleistiefbauarbeiten werden konsequent in 3D geplant.

**Ort**

Lungern

Kunde

Zentralbahn AG

Zeitraum: 2021 - 2024**Erbrachte Leistungen**

- Planung und Koordination Fachplaner Gesamtprojekt
- Phasen 32 - 53

Charakteristische Angaben

- Bahnprojekt mit Meterspur Gleis
- Schnittstelle zu Nationalstrassenprojekt