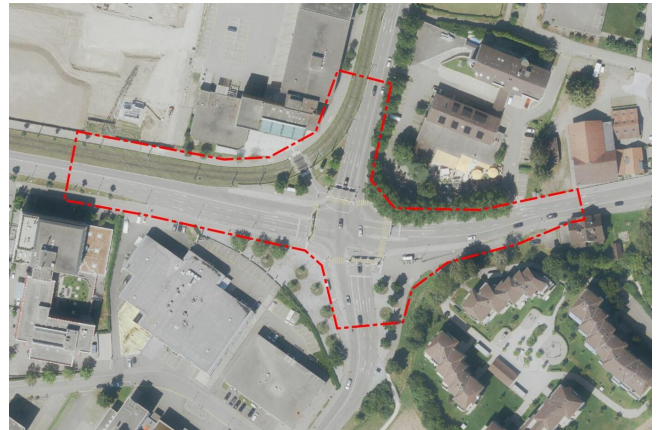


Road Safety Inspection (RSI), LSA-Knoten in Dübendorf

Der Knoten Zürich-, Ring-, Gockhauserstrasse in Dübendorf wird saniert. Im Vorfeld der Arbeiten wurde der Knoten einer Road Safety Inspection (RSI) unterzogen. Dies zur Identifizierung allenfalls vorhandener Sicherheitsdefizite.

Die Inspektion erfolgte gemäss VSS 641 723:2016-03. Das Verfahren umfasst folgende Arbeitsschritte:

- Vorbereitung Ortsbesichtigung
- Besichtigung des Strassenabschnittes (Befahrung und Begehung, inkl. Fotos + Videos)
- Erstellung Inspektionsbericht und Arbeitspapiere
- Besprechung der Ergebnisse mit der Bauherrschaft



Ort

Dübendorf

Kunde

Kanton Zürich, Strasseninspektorat

Zeitraum: 2021

Erbrachte Leistungen

- Road Safety Inspection (RSI) gemäss VSS SN 641 723:201:2016

Charakteristische Angaben

- Vierarmiger LSA-Knoten innerorts
- Personenübergang Glattalbahn