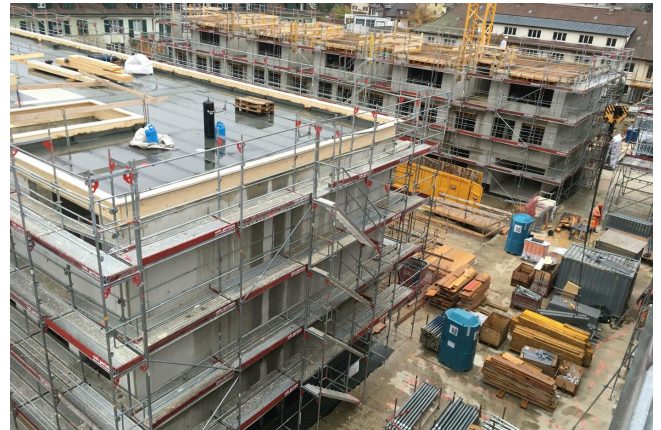


Wohnüberbauung Mühlacker Gerlafingen

Die Wohnüberbauung besteht aus vier Häusern mit 77 Wohnungen. Das 4-geschossige Hauptgebäude steht auf der Einstellhalle; die 2- bis 3-geschossigen Gebäude stehen quer dazu.

Im Untergeschoss befinden sich 81 Parkplätze, die ganzen Technik- und Kellerräume sowie ein Schutzraum. Im Erdgeschoss befinden sich 5 Büro- / Shop Räume sowie 3 Mehrzweckräume.

Aufgrund der Grundwasserverhältnisse wurde der Rohbau in einer Baugrube mit Spundwänden erstellt.

**Ort**

Gerlafingen

Kunde

Allreal, Bern

Zeitraum: 2017 - 2018**Ansprechpartner**

Stefan Eugster, +41 58 451 61 21

Bausumme: 25 Mio. CHF**Honorar:** CHF 210'000**Bauherr**

Pensionskasse der Technischen Verbände (PTV), Bern

Erbrachte Leistungen

- Vorprojekt (SIA)
- Bauprojekt (SIA)
- Submission (SIA)
- Ausführungsprojekt (SIA)
- Realisierung (SIA)

Charakteristische Angaben

- 77 Wohnungen
- ca. 7'400m² überbaute Fläche
- 3 Obergeschosse

Weiterführende Informationen

Referenzperson:

Herr Manuel Otter (Allreal AG)

E-Mail: Manuel.Otter@allreal.ch

Natel: 079 335 50 50