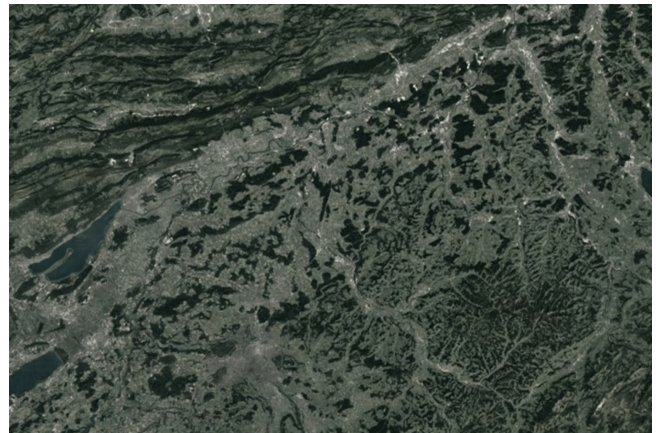


# Bauherrenberatung Planerlassverfahren Warenverteilzentrum, Kanton Bern

Ein international tätiger Detailhändler plant die Umnutzung eines ehemaligen Industrieareals im Kanton Bern zu einem modernen, regionalen Warenverteilzentrum. Das Projekt ist hinsichtlich einer erforderlichen Umzonung, dem Abtausch von Bauland und in Bezug auf Auflagen seitens Natur- und Umweltschutz sehr umfangreich. Auch ergeben sich Herausforderungen mit dem nutzungsbedingtem Verkehrsaufkommen, dem erforderlichen Rückbau teilweise belasteter Bausubstanz und dem Umgang mit partiell belastetem Baugrund.

Emch+Berger unterstützt die Bauherrschaft als Bauherrenberaterin in Stabsfunktion, von der Vorstudie bis zur SIA-Phase 32. Dabei überwacht Emch+Berger das Planerlassverfahren, koordiniert Behörden und Planer, evaluiert Risiken und prüft die Arbeitsergebnisse Dritter. Zum Aufgabenbereich zählen auch weitere Aufgaben, die zur erfolgreichen Projektabwicklung erforderlich sind. Etwa die Implementierung einer geeigneten Projektstruktur in organisatorischer und administrativer Hinsicht, die Führung der Bauherrensitzungen oder die übergeordnete Terminplanung des Gesamtprojekts.

**Ort**

Kanton Bern

**Kunde**

vertraulich

**Zeitraum:** 2019 - 2020**Erbrachte Leistungen**

- Beratung und Vertretung der Bauherrschaft
- Führung der Bauherrensitzungen
- Termin- und Prozessplanung
- Risiko- und Qualitätsmanagement
- Begleitung des Planerlassverfahrens als Bauherrenberater
- Koordination der Behördenkontakte

**Charakteristische Angaben**

- Grundstückfläche >5 ha
- ~45'000 m<sup>2</sup> geplante Geschossfläche SIA 416
- Umzonungen mit komplexen Anforderungen hinsichtlich Natur- und Umweltschutz und Verkehr
- SIA Phasen 21-33