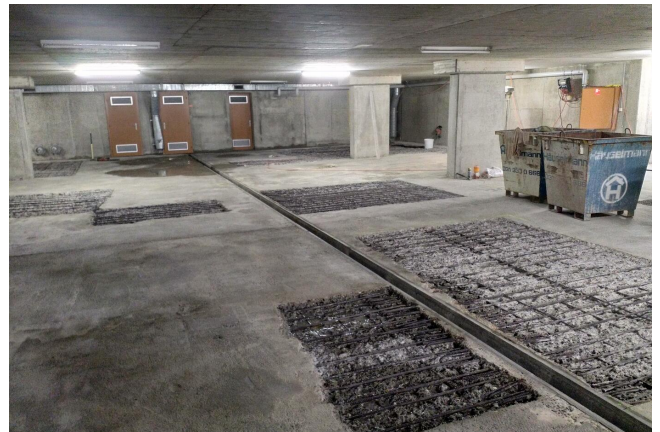


EH Gossetstrasse 6A

Instandsetzung Bodenplatte Einstellhalle

Da die Bewehrungseisen der Bodenplatte eine zu geringe Betonüberdeckung aufwiesen bzw. teilweise sogar frei an der Oberfläche sichtbar waren, wurden Instandsetzungsmassnahmen nötig. Die Laborergebnisse zeigten, dass die Werte des Chloridgehalts hoch waren und bis tief in das Betoninnere hineingriffen.

Als Instandsetzungsmassnahme wurde im Bereich der Bodenplatte beschädigte Stellen bis auf den gesunden Beton abgespitzt, die korrodierten Bewehrungseisen behandelt und die Stellen wieder mit Mörtel reprofiliert. Da eine genügende Betonüberdeckung durch die Betoninstandsetzung nicht erreicht werden konnte, wurde als nachhaltige Lösung der Einbau eines vollflächigen Gussasphaltbelages ausgeführt. Durch den Einbau des Gussasphaltbelages wurden die Bewehrungseisen, die keine bzw. eine zu geringe Betonüberdeckung aufwiesen, dauerhaft geschützt.

**Ort**

Gossetstrasse 6A, 3084 Köniz

Kunde

Von Graffenried AG Liegenschaften, Marktgass-Passage 3, 3000 Bern 7

Zeitraum: 2018 - 2020

Bausumme: 125'000 CHF

Honorar: 29'000 CHF

Erbrachte Leistungen

- Zustandsanalyse
- Projekt und Submission
- Ausführung Bauleitung

Charakteristische Angaben

- Abmessung EH Breite = 17m / Länge = 25.5m
- Verbauter Gussasphalt 43.5 to / d = 30 mm