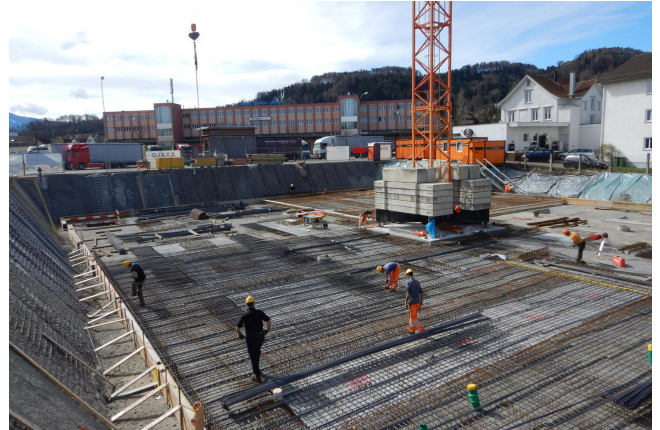


# Neubau Swiss Medicenter

Neubau eines Fünfstöckigen Gebäudes mit Tiefgarage.

Bodenplatte und erdberührte Aussenwände in wasserdichtem Beton (weisse Wanne). Foundation flach mit lokalen Plattenverstärkungen.

Ausgewählte Wandscheiben aus Stahlbeton zur Erdbebenstabilisierung. Die restliche Abtragung der vertikalen Lasten erfolgt mittels Stahlbetonstützen, um eine möglichst flexible Nutzung der Flächen zu gewährleisten.



**Ort**

9430 St. Margrethen

**Zeitraum:** 2019

**Bauherr**

Swiss Medicenter Rheindorf AG

**Architekt**

Inauen + Partner, Oberegg AI

**Erbrachte Leistungen**

- Vorprojekt
- Bauprojekt
- Devisierung Erdarbeiten / Baugrubensicherung / Stahlbetonarbeiten
- Ausführungsprojekt
- Fachbauleitung