

# Neubau MFH Etzelstrasse

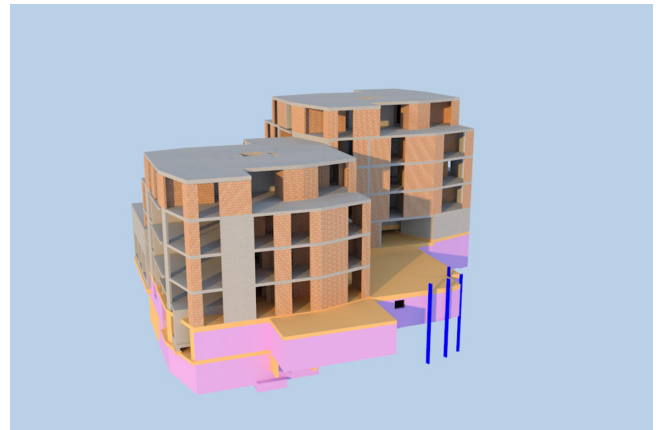
## Wollishofen

Im An der Etzelstrasse 35/37 in Wollishofen wurde ein bestehendes Mehrfamilienhaus durch einen Neubau von zwei verbundenen Mehrfamilienhäusern ersetzt. Der in der Höhe gestaffelte Neubau weist ein Untergeschoss mit gemeinsamer Einstellhalle auf. Beide Häuser bestehen aus einem Untergeschoss, das sich in einem Fall oberhalb und im anderen Fall unterhalb der Einstellhalle befindet, um der Hanglage zu folgen. Die oberen Geschosse weisen 3 Normalgeschosse und ein Attikageschoss auf. Der Neubau wurde in Massivbauweise erstellt, wobei die Untergeschosse komplett im Erdreich eingebunden sind.

Die Baugrube wurde im nördlichen Bereich mit Hilfe von Rühlwänden gesichert. In diesem Fall betrug die maximale Höhe der Baugrube etwa 5 m, weshalb die Baugrube durch Ecksprisse abgestützt wurde. Der östliche und südliche Baugrubenabschluss wurde mit Nagelwänden gesichert. Der westliche Baugrubenabschluss wurde mit einer Baumeisterrühlwand mit einer Neigung von 3:2 gesichert.

Der Neubau wurde von uns durch alle Planungsphasen, vom Vorprojekt bis zur Inbetriebnahme, projektiert und begleitet. Insbesondere wurden folgende Arbeiten ausgeführt:

- Tragwerks- und Fundationskonzept
- Baugrubenkonzept
- Submission Baugrube und Ortbeton
- Ausführungsplanung der Baugrube und der Tragkonstruktion
- Fachbauleitung und Baukontrollen

**Ort**

Wollishofen

**Kunde**

FG Promotion V AG

**Zeitraum:** 2017 - 2019**Bausumme:** 10.5 Mio. CHF**Architekt**

Roefs Architekten AG

**Erbrachte Leistungen**

- Vorprojekt
- Bauprojekt
- Submission
- Ausführungsplanung
- Fachbauleitung
- Baukontrollen

**Charakteristische Angaben**

- 6 Geschosse
- Anzahl 20 Wohnungen